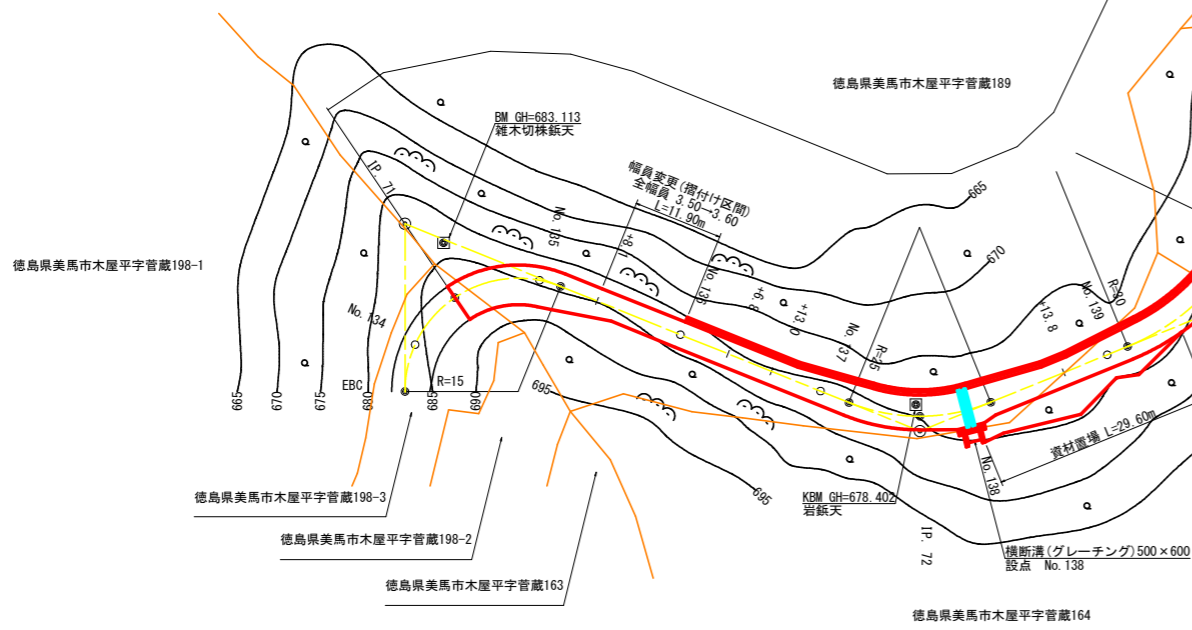
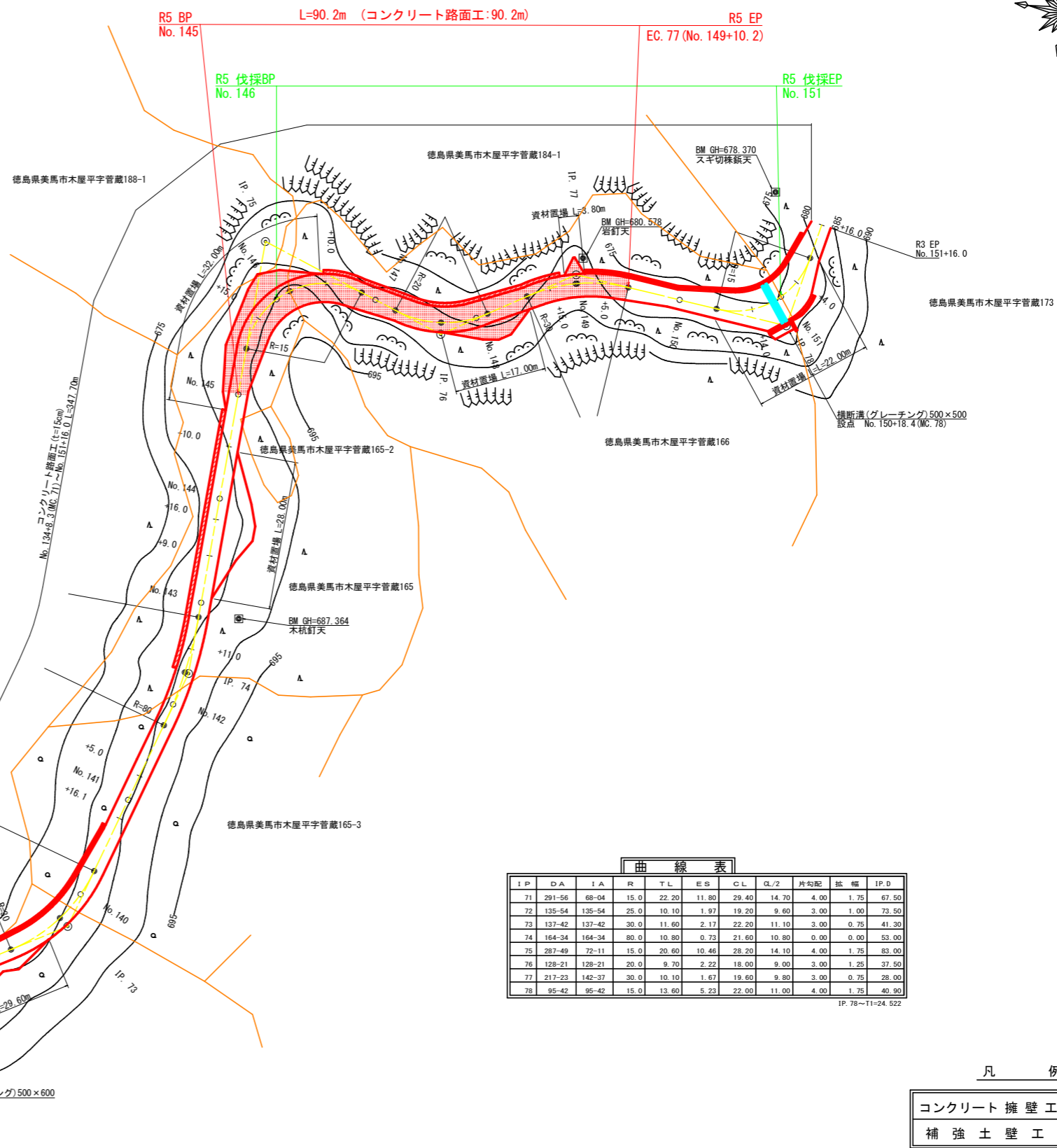
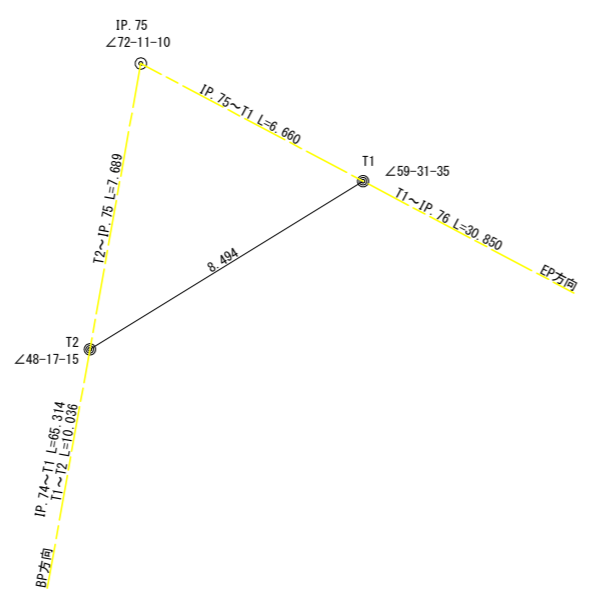


IP. 75詳細図(S=1/100)



曲線表

IP	DA	IA	R	TL	ES	CL	CL/2	片勾配	弧幅	IP.D
71	291-56	68-04	15.0	22.20	11.80	29.40	14.70	4.00	1.75	67.50
72	135-54	135-54	25.0	10.10	1.97	19.20	9.60	3.00	1.00	73.50
73	137-42	137-42	30.0	11.60	2.17	22.20	11.10	3.00	0.75	41.30
74	164-34	164-34	80.0	10.80	0.73	21.60	10.80	0.00	0.00	53.00
75	287-49	72-11	15.0	20.60	10.46	28.20	14.10	4.00	1.75	83.00
76	128-21	128-21	20.0	9.70	2.22	18.00	9.00	3.00	1.25	37.50
77	217-23	142-37	30.0	10.10	1.67	19.60	9.80	3.00	0.75	28.00
78	95-42	95-42	15.0	13.60	5.23	22.00	11.00	4.00	1.75	40.90

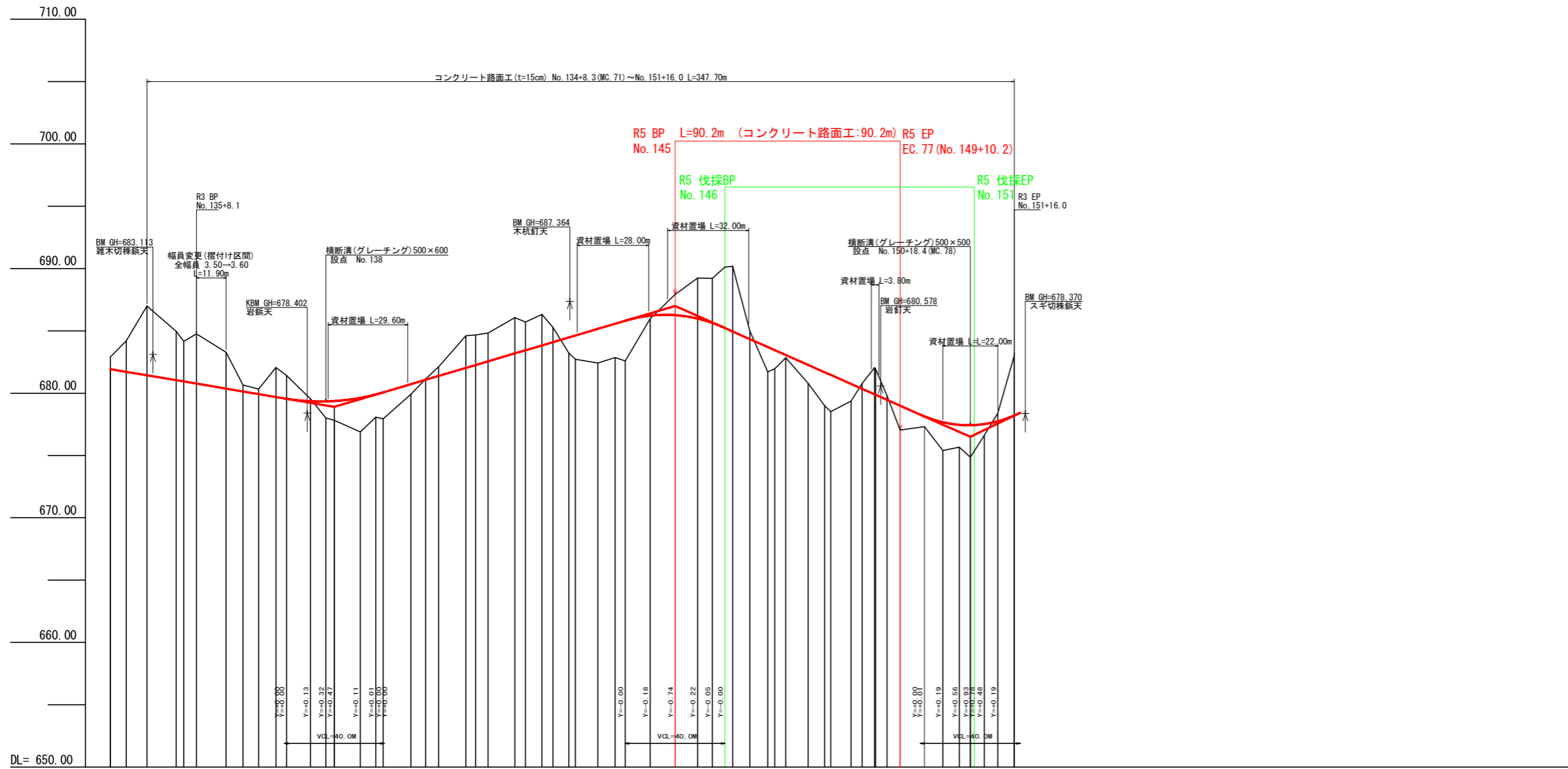
IP. 78~11+24.522

凡 例

コンクリート擁壁工	
補強土壁工	

(当初)

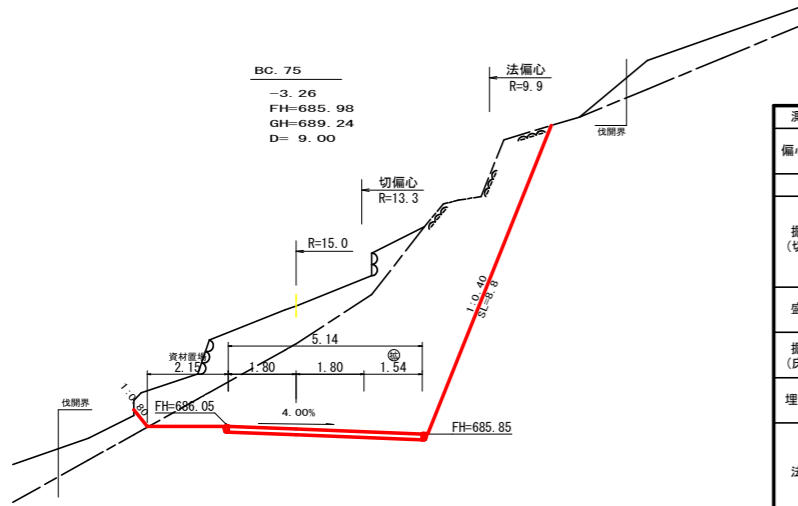
路線名	高越二戸線 木屋平工区	事業名	R5馬林 林間高越二戸線木屋平美馬市 開設工事(担い手確保型)
林道区分	森林基幹道	級別区分	2級 設計速度 2.0 km/h
年度	令和5年度	施行主体	徳島県
名称	平面図面	1	葉中 1 番
施行地	徳島県美馬市木屋平字管蔵		
縮尺	1/500	図面番号	1
審査者	設計者		
測点	No. 133+15.6 (EBC) ~ No. 151+16.0		



勾配	681.00 1=-3.37416% L=89.80m	678.90 1=-5.92972% L=136.60m	687.00 1=-8.86824% L=118.40m	678.20 1=-1.93599% L=11.78m
盛土高				
切取高				
計画高				
地盤高				
追加距離				
距離				
測点				
曲線				
IP間距離	67.5	73.5	41.3	53.0

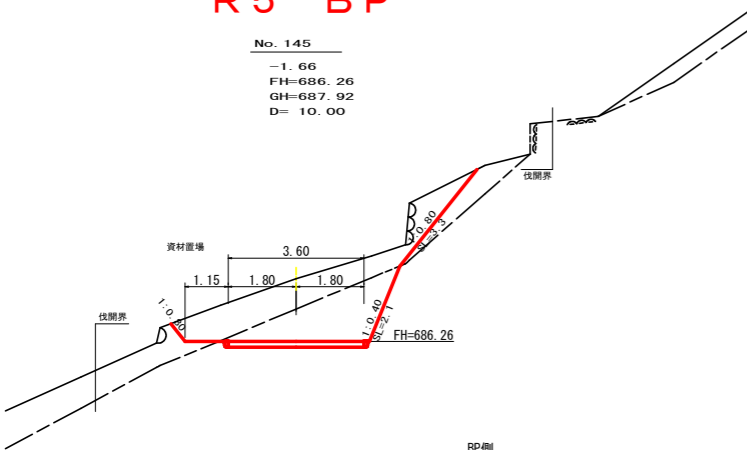
(当初)

路線名	高越二戸線 木屋平工区	事業名	R5馬林 林間高越二戸線木屋平 美馬市 開設工事(担い手確保型)
林道区分	森林基幹道	級別区分	2級
年度	令和5年度	設計速度	20 km/h
名称	縦断面図面	施行主体	徳島県
施行地	徳島県美馬市木屋平字皆蔵	1	葉中 1 番
縮尺	H1/1000 V1/200	図面番号	2
審査者		設計者	
測点	No. 133+15.6 (EBC) ~ No. 151+16.0		



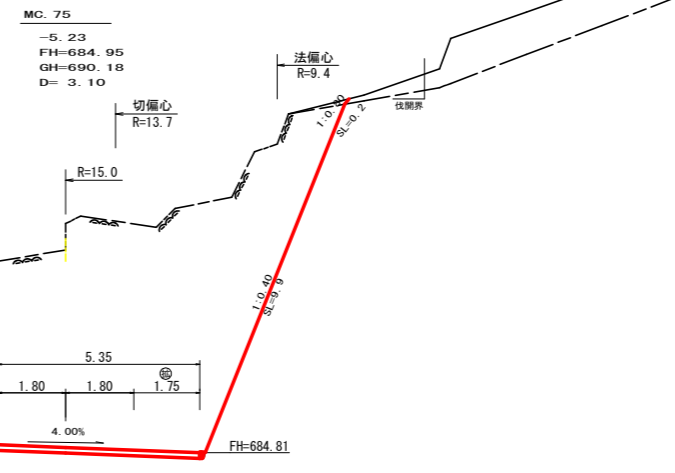
測点	BC 75	点間距離	9.00 m	
偏心距離	(切土: m, 盛土: m)			
	(法面左: m, 法面右: m)			
	名称・種別・細別	左側	右側	
掘削(切土)	オープン	礫質土	5.10	
	カット	軟岩(比率)	18.10 (10:0)	
	片切	礫質土	1.60	
盛土	路床盛土	-	-	
	路体盛土	-	-	
掘削(床掘)		礫質土	-	
		軟岩(比率)	-(10:0)	
埋戻し	埋戻(前)	-	-	
	埋戻(後)	埋戻C	-	
法面	法面保護工	礫質土	0.00	
		軟岩1(A)	8.80	
	機械整形	礫質土	0.00	
		軟岩1(A)	8.80	
土羽	削取整形	礫質土	-	
掘削(側溝掘)		礫質土	-	
		軟岩(比率)	-(10:0)	
路面工	コンクリート	(t=15cm)	5.14	

R5 BP

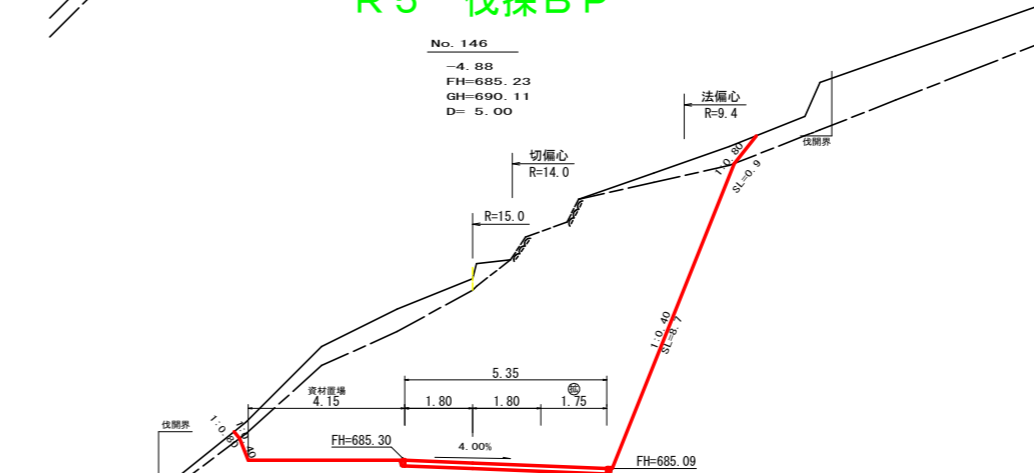


測点	No. 145	点間距離	10.00 m	
偏心距離	(切土: m, 盛土: m)			
	(法面左: m, 法面右: m)			
	名称・種別・細別	左側	右側	
掘削(切土)	オープン	礫質土	0.00	
	カット	軟岩(比率)	0.00 (10:0)	
	片切	礫質土	0.00	
盛土	路床盛土	-	0.00	
	路体盛土	-	0.00	
掘削(床掘)		礫質土	0.00	
		軟岩(比率)	0.00 (10:0)	
埋戻し	埋戻(前)	-	0.00	
	埋戻(後)	埋戻C	0.00	
法面	法面保護工	礫質土	0.00	
		軟岩1(A)	0.00	
	機械整形	礫質土	0.00	
		軟岩1(A)	0.00	
土羽	削取整形	礫質土	0.00	
掘削(側溝掘)		礫質土	-	
		軟岩(比率)	-(10:0)	
路面工	コンクリート	(t=15cm)	3.60	

測点	No. 145	点間距離	0.00 m	
偏心距離	(切土: m, 盛土: m)			
	(法面左: m, 法面右: m)			
	名称・種別・細別	左側	右側	
掘削(切土)	オープン	礫質土	1.20	
	カット	軟岩(比率)	2.80 (10:0)	
	片切	礫質土	4.50	
盛土	路床盛土	-	0.00	
	路体盛土	-	0.00	
掘削(床掘)		礫質土	0.00	
		軟岩(比率)	0.00 (10:0)	
埋戻し	埋戻(前)	-	0.00	
	埋戻(後)	埋戻C	0.00	
法面	法面保護工	礫質土	3.30	
		軟岩1(A)	2.10	
	機械整形	礫質土	3.30	
		軟岩1(A)	2.10	
土羽	削取整形	礫質土	0.00	
掘削(側溝掘)		礫質土	-	
		軟岩(比率)	-(10:0)	
路面工	コンクリート	(t=15cm)	3.60	



R5 伐採BP



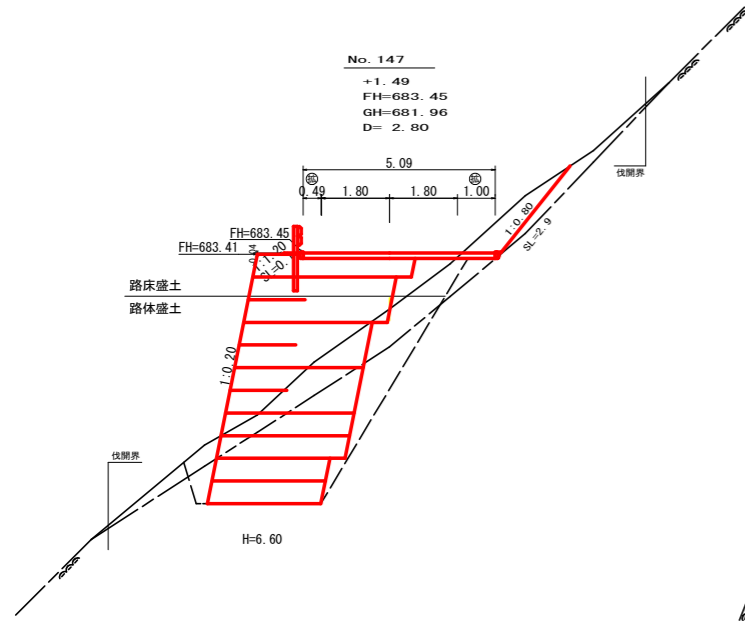
測点	MC 75	点間距離	3.10 m	
偏心距離	(切土: 2.90 m, 盛土: m)			
	(法面左: m, 法面右: 1.90 m)			
	名称・種別・細別	左側	右側	
掘削(切土)	オープン	礫質土	-	
	カット	軟岩(比率)	48.40 (10:0)	
	片切	礫質土	0.10	
盛土	路床盛土	-	0.00	
	路体盛土	-	0.00	
掘削(床掘)		礫質土	0.00	
		軟岩(比率)	0.00 (10:0)	
埋戻し	埋戻(前)	-	0.00	
	埋戻(後)	埋戻C	0.00	
法面	法面保護工	礫質土	0.20	
		軟岩1(A)	9.90	
	機械整形	礫質土	0.20	
		軟岩1(A)	9.90	
土羽	削取整形	礫質土	0.00	
掘削(側溝掘)		礫質土	-	
		軟岩(比率)	-(10:0)	
路面工	コンクリート	(t=15cm)	5.35	

測点	No. 146	点間距離	5.00 m	
偏心距離	(切土: 4.60 m, 盛土: m)			
	(法面左: m, 法面右: 3.20 m)			
	名称・種別・細別	左側	右側	
掘削(切土)	オープン	礫質土	3.20	
	カット	軟岩(比率)	43.80 (10:0)	
	片切	礫質土	1.20	
盛土	路床盛土	-	-	
	路体盛土	-	-	
掘削(床掘)		礫質土	-	
		軟岩(比率)	-(10:0)	
埋戻し	埋戻(前)	-	-	
	埋戻(後)	埋戻C	-	
法面	法面保護工	礫質土	0.90	
		軟岩1(A)	8.70	
	機械整形	礫質土	0.90	
		軟岩1(A)	8.70	
土羽	削取整形	礫質土	-	
掘削(側溝掘)		礫質土	-	
		軟岩(比率)	-(10:0)	
路面工	コンクリート	(t=15cm)	5.35	

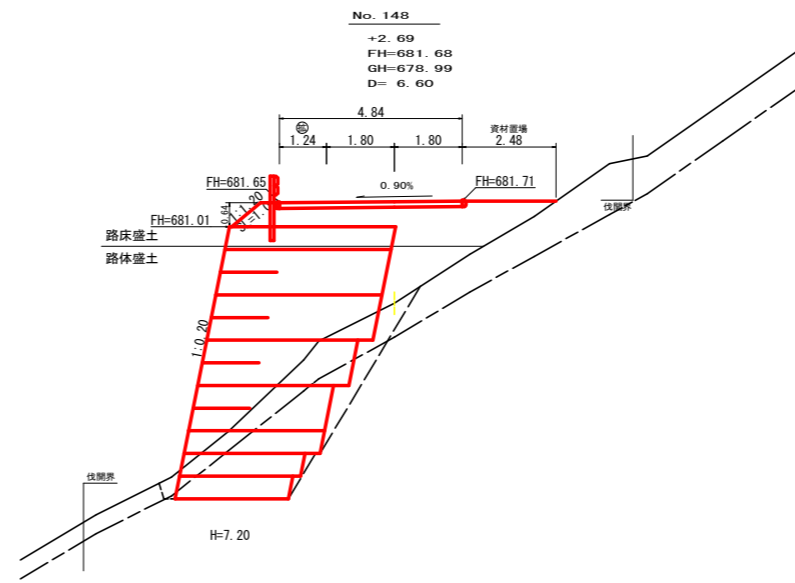
測点	+15.0	点間距離	6.00 m	
偏心距離	(切土: 5.30 m, 盛土: m)			
	(法面左: m, 法面右: 3.90 m)			
	名称・種別・細別	左側	右側	
掘削(切土)	オープン	礫質土	2.90	
	カット	軟岩(比率)	25.60 (10:0)	
	片切	礫質土	1.00	
盛土	路床盛土	-	-	
	路体盛土	-	-	
掘削(床掘)		礫質土	-	
		軟岩(比率)	-(10:0)	
埋戻し	埋戻(前)	-	-	
	埋戻(後)	埋戻C	-	
法面	法面保護工	礫質土	0.60	
		軟岩1(A)	8.50	
	機械整形	礫質土	0.60	
		軟岩1(A)	8.50	
土羽	削取整形	礫質土	-	
掘削(側溝掘)		礫質土	-	
		軟岩(比率)	-(10:0)	
路面工	コンクリート	(t=15cm)	5.35	

(当初)

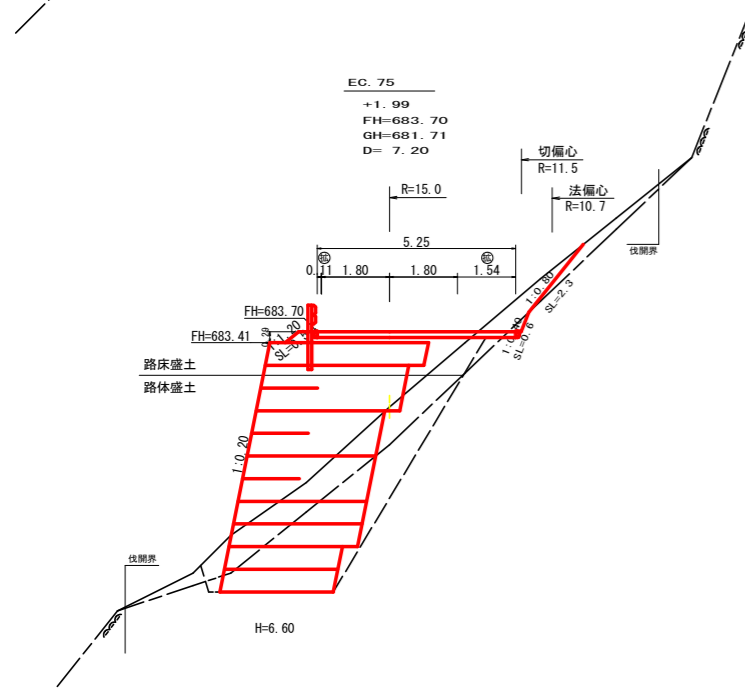
路線名	高越二戸線 木屋平工区	事業名	R5馬林 林間高越二戸線木屋平
林道区分	森林基幹道	級別区分	2級 設計速度 20 km/h
年度	令和5年度	施行主体	徳島県
名称	横断面図	4	葉中 1 番
施行地	徳島県美馬市木屋平字皆蔵		
縮尺	1/100	図面番号	3
審査者		設計者	
測点	No. 145 ~ No. 146+3.1 (MC 75)		



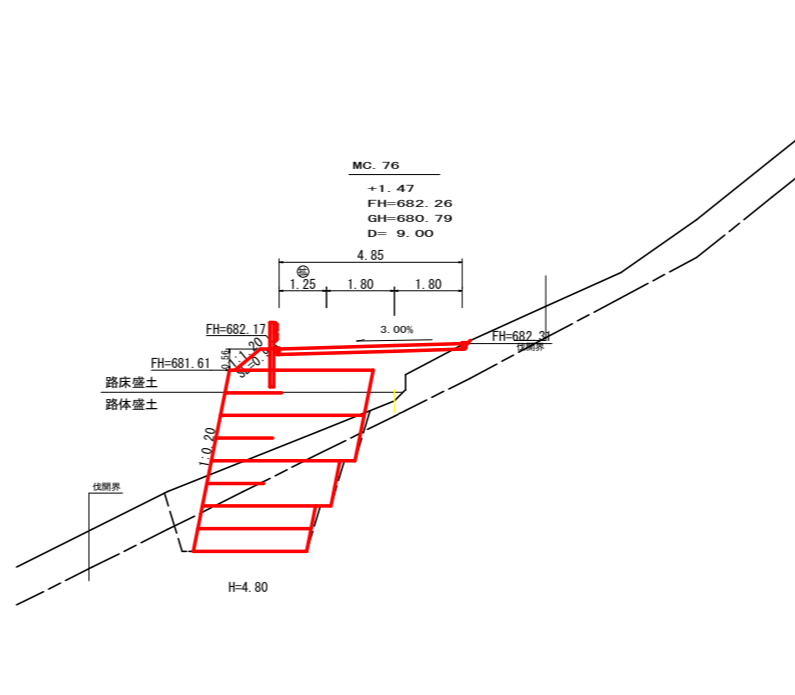
測点	No. 147	点間距離	2.80 m
偏心距離	(切土: m, 盛土: m)		
	(法面左: m, 法面右: m)		
名称・種別・細別			
掘削(切土)	オープン	硬質土	-
	カット	軟岩(比率)	-(10:0)
	片切	硬質土	1.60
盛土	路床盛土	軟岩(比率)	0.00 (10:0)
	路体盛土	-	1.40
	補強盛土	-	0.10
掘削(床掘)		硬質土	5.50
		軟岩(比率)	10.90 (10:0)
	埋戻(前)	-	1.00
埋戻(後)	埋戻C	埋戻C	4.00
	法面保護工	硬質土	- 2.90
		軟岩1(A)	- 0.00
法面	機械整形	硬質土	- 2.90
		軟岩1(A)	- 0.00
	土羽	削取整形	硬質土 0.10
掘削(側溝掘)		硬質土	-
		軟岩(比率)	-(10:0)
路面工	コンクリート	(t=15cm)	5.09



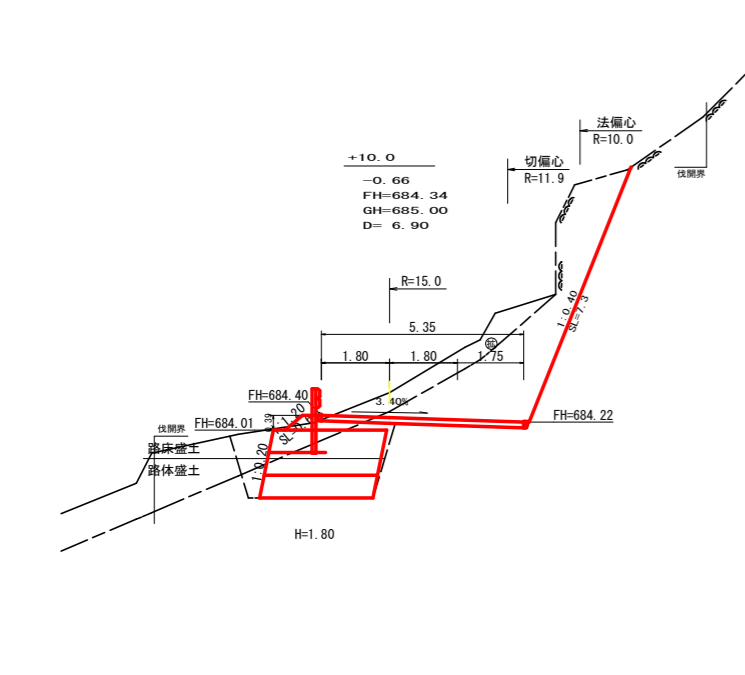
測点	No. 148	点間距離	6.60 m
偏心距離	(切土: m, 盛土: m)		
	(法面左: m, 法面右: m)		
名称・種別・細別			
掘削(切土)	オープン	硬質土	-
	カット	軟岩(比率)	-(10:0)
	片切	硬質土	-
盛土	路床盛土	軟岩(比率)	0.00 (10:0)
	路体盛土	-	5.50
	補強盛土	-	2.10
掘削(床掘)		硬質土	4.70
		軟岩(比率)	7.70 (10:0)
	埋戻(前)	-	0.20
埋戻(後)	埋戻C	埋戻C	2.10
	法面保護工	硬質土	-
法面		軟岩1(A)	-
	機械整形	硬質土	-
		軟岩1(A)	-
土羽	削取整形	硬質土	1.00
掘削(側溝掘)		硬質土	-
		軟岩(比率)	-(10:0)
路面工	コンクリート	(t=15cm)	4.84



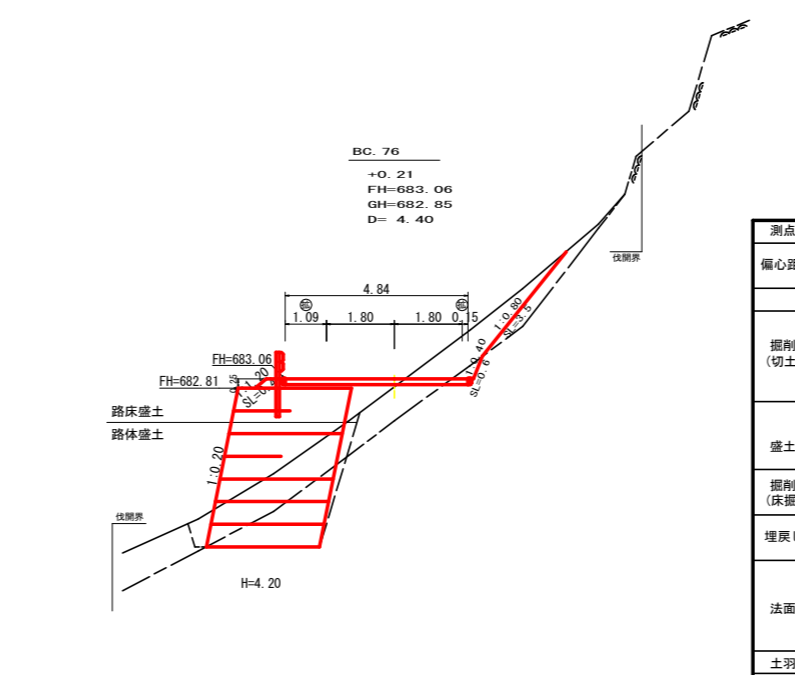
測点	EC. 75	点間距離	7.20 m
偏心距離	(切土: 5.60 m, 盛土: m)		
	(法面左: m, 法面右: 5.00 m)		
名称・種別・細別			
掘削(切土)	オープン	硬質土	-
	カット	軟岩(比率)	-(10:0)
	片切	硬質土	1.20
盛土	路床盛土	軟岩(比率)	0.10 (10:0)
	路体盛土	-	2.00
	補強盛土	-	0.10
掘削(床掘)		硬質土	6.30
		軟岩(比率)	9.10 (10:0)
	埋戻(前)	-	0.60
埋戻(後)	埋戻C	埋戻C	4.20
	法面保護工	硬質土	- 2.30
法面		軟岩1(A)	- 0.60
	機械整形	硬質土	- 2.30
		軟岩1(A)	- 0.60
土羽	削取整形	硬質土	0.50
掘削(側溝掘)		硬質土	-
		軟岩(比率)	-(10:0)
路面工	コンクリート	(t=15cm)	5.25



測点	MC. 76	点間距離	9.00 m
偏心距離	(切土: m, 盛土: m)		
	(法面左: m, 法面右: m)		
名称・種別・細別			
掘削(切土)	オープン	硬質土	-
	カット	軟岩(比率)	-(10:0)
	片切	硬質土	0.00
盛土	路床盛土	軟岩(比率)	0.00 (10:0)
	路体盛土	-	2.90
	補強盛土	-	0.30
掘削(床掘)		硬質土	3.80
		軟岩(比率)	7.10 (10:0)
	埋戻(前)	-	1.30
埋戻(後)	埋戻C	埋戻C	0.20
	法面保護工	硬質土	- 0.00
法面		軟岩1(A)	- 0.00
	機械整形	硬質土	- 0.00
		軟岩1(A)	- 0.00
土羽	削取整形	硬質土	0.90
掘削(側溝掘)		硬質土	-
		軟岩(比率)	-(10:0)
路面工	コンクリート	(t=15cm)	4.85



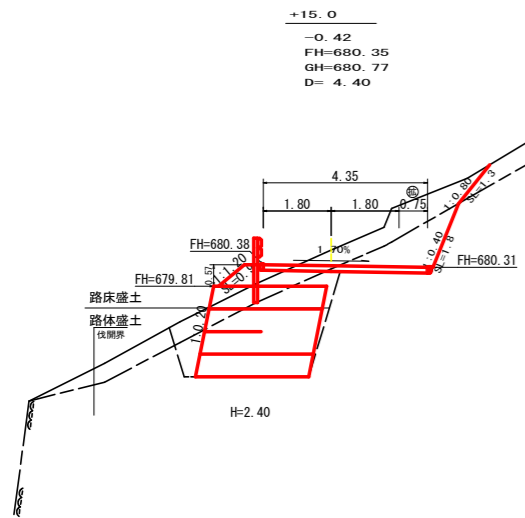
測点	+10.0	点間距離	6.90 m
偏心距離	(切土: 5.90 m, 盛土: m)		
	(法面左: m, 法面右: 4.50 m)		
名称・種別・細別			
掘削(切土)	オープン	硬質土	0.40
	カット	軟岩(比率)	1.60 (10:0)
	片切	硬質土	2.60
盛土	路床盛土	軟岩(比率)	9.70 (10:0)
	路体盛土	-	0.80
	補強盛土	-	0.00
掘削(床掘)		硬質土	2.10
		軟岩(比率)	5.30 (10:0)
	埋戻(前)	-	1.30
埋戻(後)	埋戻C	埋戻C	0.10
	法面保護工	硬質土	- 0.00
法面		軟岩1(A)	- 7.30
	機械整形	硬質土	- 0.00
		軟岩1(A)	- 7.30
土羽	削取整形	硬質土	0.60
掘削(側溝掘)		硬質土	-
		軟岩(比率)	-(10:0)
路面工	コンクリート	(t=15cm)	5.35



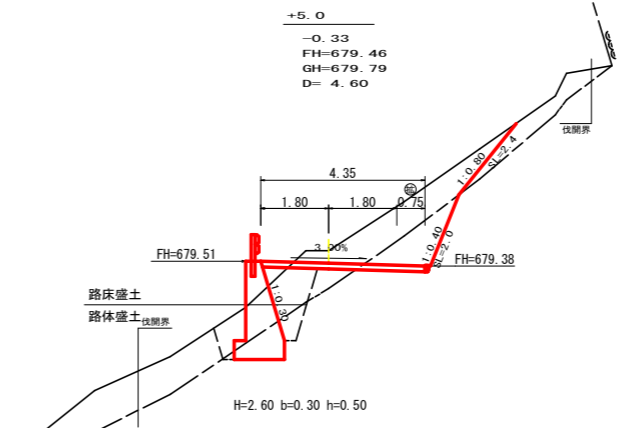
測点	BC. 76	点間距離	4.40 m
偏心距離	(切土: m, 盛土: m)		
	(法面左: m, 法面右: m)		
名称・種別・細別			
掘削(切土)	オープン	硬質土	-
	カット	軟岩(比率)	-(10:0)
	片切	硬質土	2.50
盛土	路床盛土	軟岩(比率)	0.30 (10:0)
	路体盛土	-	1.00
	補強盛土	-	0.00
掘削(床掘)		硬質土	4.00
		軟岩(比率)	3.20 (10:0)
	埋戻(前)	-	0.40
埋戻(後)	埋戻C	埋戻C	0.50
	法面保護工	硬質土	- 3.50
法面		軟岩1(A)	- 0.60
	機械整形	硬質土	- 3.50
		軟岩1(A)	- 0.60
土羽	削取整形	硬質土	0.40
掘削(側溝掘)		硬質土	-
		軟岩(比率)	-(10:0)
路面工	コンクリート	(t=15cm)	4.84

(当初)

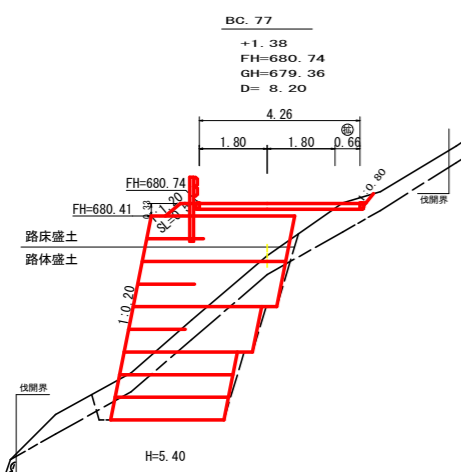
路線名	高越二戸線 木屋平工区	事業名	R5馬林 林間高越二戸線木屋平
林道区分	森林基幹道	級別区分	2級
年度	令和5年度	設計速度	20 km/h
名称	横断図面	施行主体	徳島県
施行地	徳島県美馬市木屋平字皆蔵	4	葉中 2番
縮尺	1/100	図面番号	4
審査者		設計者	
測点	No. 146+10.0 ~ No. 148		



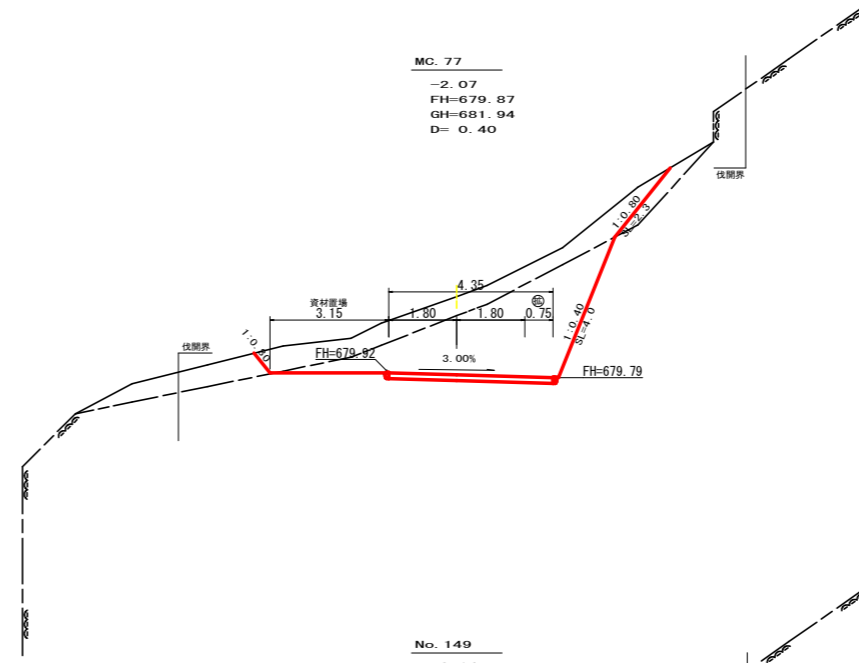
測点	+15.0		点間距離	4.40 m	
偏心距離	(切土:)	m	盛土:	m	
	(法面左:)	m		法面右:	m
名称・種別・細別					
掘削(切土)	オープン	礫質土	-		
	カット	軟岩(比率)	-	(10:0)	
	片切	礫質土	2.70		
盛土	路床盛土	-	1.40		
	路体盛土	-	0.00		
	補強盛土	-	7.20		
掘削(床掘)		礫質土	1.80		
		軟岩(比率)	7.20	(10:0)	
埋戻し	埋戻(前)	-	1.10		
	埋戻(後)	埋戻C	0.20		
法面	法面保護工	礫質土	-	1.30	
		軟岩1(A)	-	1.80	
	機械整形	礫質土	-	1.30	
土羽	削取整形	礫質土	0.90		
	掘削(側溝堀)	軟岩(比率)	-	(10:0)	
路面工	コンクリート	(t=15cm)	4.35		



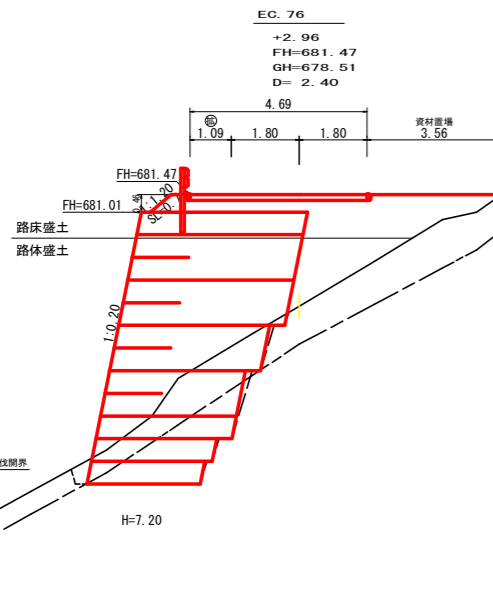
測点	+5.0		点間距離	4.60 m	
偏心距離	(切土:)	m	盛土:	m	
	(法面左:)	m		法面右:	m
名称・種別・細別					
掘削(切土)	オープン	礫質土	-		
	カット	軟岩(比率)	-	(10:0)	
	片切	礫質土	4.00		
盛土	路床盛土	-	1.10		
	路体盛土	-	-		
掘削(床掘)		礫質土	2.60		
		軟岩(比率)	1.30	(10:0)	
埋戻し	埋戻(前)	-	0.70		
	埋戻(後)	埋戻C	0.50		
法面	法面保護工	礫質土	-	2.40	
		軟岩1(A)	-	2.00	
	機械整形	礫質土	-	2.40	
土羽	削取整形	礫質土	-		
	掘削(側溝堀)	軟岩(比率)	-	(10:0)	
路面工	コンクリート	(t=15cm)	4.35		



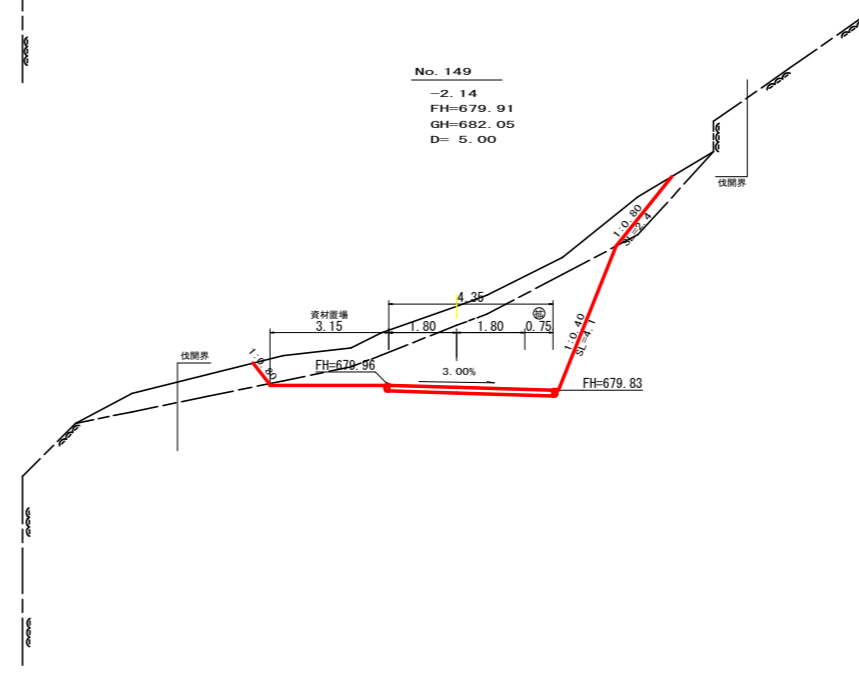
測点	BC.77		点間距離	8.20 m	
偏心距離	(切土:)	m	盛土:	m	
	(法面左:)	m		法面右:	m
名称・種別・細別					
掘削(切土)	オープン	礫質土	-		
	カット	軟岩(比率)	-	(10:0)	
	片切	礫質土	0.20		
盛土	路床盛土	-	1.10		
	路体盛土	-	0.00		
	補強盛土	-	18.60		
掘削(床掘)		礫質土	2.70		
		軟岩(比率)	7.30	(10:0)	
埋戻し	埋戻(前)	-	0.40		
	埋戻(後)	埋戻C	0.30		
法面	法面保護工	礫質土	-	0.00	
		軟岩1(A)	-	0.00	
	機械整形	礫質土	-	0.00	
土羽	削取整形	礫質土	0.50		
	掘削(側溝堀)	軟岩(比率)	-	(10:0)	
路面工	コンクリート	(t=15cm)	4.26		



測点	MC.77		点間距離	0.40 m	
偏心距離	(切土:)	m	盛土:	m	
	(法面左:)	m		法面右:	m
名称・種別・細別					
掘削(切土)	オープン	礫質土	-		
	カット	軟岩(比率)	-	(10:0)	
	片切	礫質土	5.80		
盛土	路床盛土	-	0.00		
	路体盛土	-	-		
掘削(床掘)		礫質土	0.00		
		軟岩(比率)	0.00	(10:0)	
埋戻し	埋戻(前)	-	0.00		
	埋戻(後)	埋戻C	0.00		
法面	法面保護工	礫質土	-	2.30	
		軟岩1(A)	-	4.00	
	機械整形	礫質土	-	2.30	
土羽	削取整形	礫質土	-		
	掘削(側溝堀)	軟岩(比率)	-	(10:0)	
路面工	コンクリート	(t=15cm)	4.35		



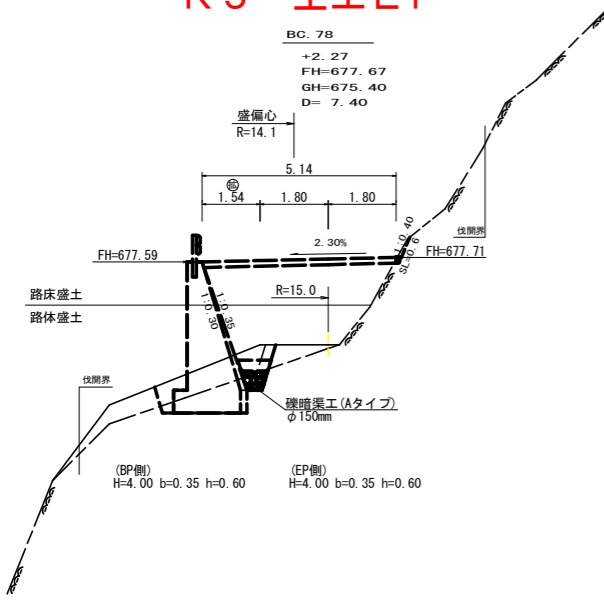
測点	EC.76		点間距離	2.40 m	
偏心距離	(切土:)	m	盛土:	m	
	(法面左:)	m		法面右:	m
名称・種別・細別					
掘削(切土)	オープン	礫質土	-		
	カット	軟岩(比率)	-	(10:0)	
	片切	礫質土	0.00		
盛土	路床盛土	-	5.20		
	路体盛土	-	2.90		
	補強盛土	-	28.20		
掘削(床掘)		礫質土	4.80		
		軟岩(比率)	4.40	(10:0)	
埋戻し	埋戻(前)	-	0.20		
	埋戻(後)	埋戻C	0.30		
法面	法面保護工	礫質土	-	-	
		軟岩1(A)	-	-	
	機械整形	礫質土	-	-	
土羽	削取整形	礫質土	0.70		
	掘削(側溝堀)	軟岩(比率)	-	(10:0)	
路面工	コンクリート	(t=15cm)	4.69		



測点	No.149		点間距離	5.00 m	
偏心距離	(切土:)	m	盛土:	m	
	(法面左:)	m		法面右:	m
名称・種別・細別					
掘削(切土)	オープン	礫質土	-		
	カット	軟岩(比率)	-	(10:0)	
	片切	礫質土	5.90		
盛土	路床盛土	-	0.00		
	路体盛土	-	0.00		
掘削(床掘)		礫質土	0.00		
		軟岩(比率)	0.00	(10:0)	
埋戻し	埋戻(前)	-	0.00		
	埋戻(後)	埋戻C	0.00		
法面	法面保護工	礫質土	-	2.40	
		軟岩1(A)	-	4.10	
	機械整形	礫質土	-	2.40	
土羽	削取整形	礫質土	0.00		
	掘削(側溝堀)	軟岩(比率)	-	(10:0)	
路面工	コンクリート	(t=15cm)	4.35		

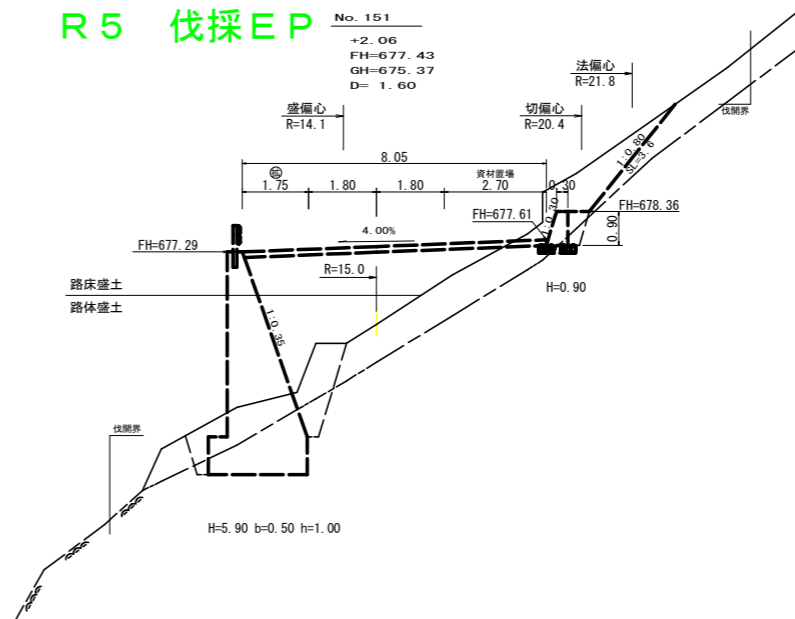
(当初)					
路線名	高越二戸線 木屋平工区	事業名	R5 森林 林間高越二戸線木屋平美馬市 開設工事 (担い手確保型)	級別区分	2級
林道区分	森林基幹道	設計速度	20 km/h	施行主体	徳島県
年度	令和5年度	名称	横断面図	4	葉中 3番
施行地	徳島県美馬市木屋平字管蔵	縮尺	1/100	図面番号	5
審査者		設計者			
測点	No.148+2.4(EC.76) ~ No.149+5.0				

R5 土工EP



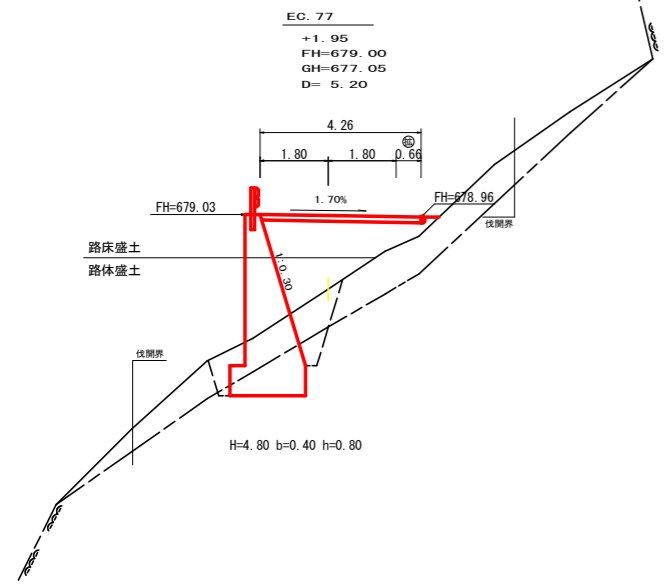
測点	BC.78 (BP側)	点間距離	7.40 (0.00) m
偏心距離	(切土)	m.盛土	-
	(法面左)	m.法面右	-
名称・種別・細別			
掘削 (切土)	オープン	礫質土	-
	カット	軟岩 (比率)	- (10:0)
	片切	礫質土	0.00
盛土	路床盛土	軟岩 (比率)	0.10 (0.10) (10:0)
	路体盛土	-	0.00
掘削 (床掘)	埋戻 (前)	礫質土	1.70 (0.30)
	埋戻 (後)	埋戻 C	0.00
法面	法面保護工	礫質土	- 0.00
	機械整形	軟岩1 (A)	-0.60 (0.60)
	削取整形	礫質土	- 0.00
土羽	削取整形	礫質土	-
掘削 (側溝掘)	軟岩 (比率)	-	(10:0)
路面工	コンクリート	(t=15cm)	0.00 (0.00)

R5 伐採EP

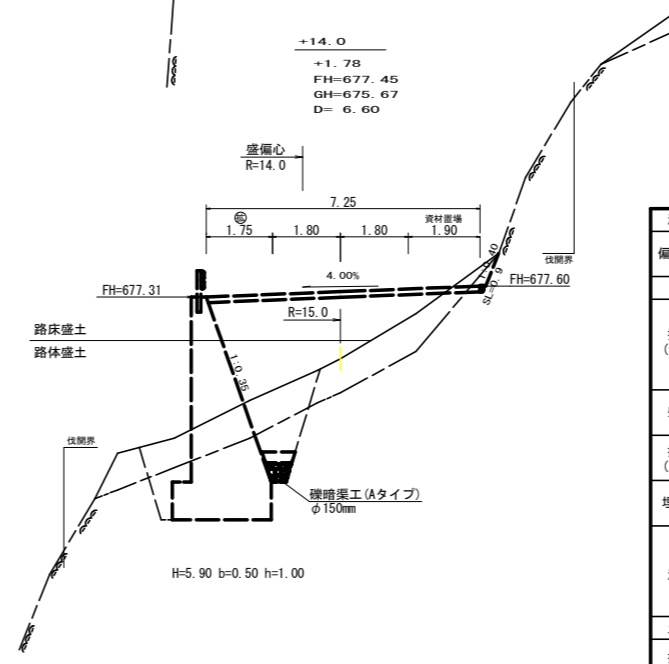


測点	No.150	点間距離	9.80 m
偏心距離	(切土)	m.盛土	-
	(法面左)	m.法面右	-
名称・種別・細別			
掘削 (切土)	オープン	礫質土	-
	カット	軟岩 (比率)	- (10:0)
	片切	礫質土	0.70
盛土	路床盛土	軟岩 (比率)	0.10 (10:0)
	路体盛土	-	0.00
掘削 (床掘)	埋戻 (前)	礫質土	2.70
	埋戻 (後)	埋戻 C	0.00
法面	法面保護工	礫質土	- 1.40
	機械整形	軟岩1 (A)	- 0.40
	削取整形	礫質土	- 1.40
土羽	削取整形	礫質土	-
掘削 (側溝掘)	軟岩 (比率)	-	(10:0)
路面工	コンクリート	(t=15cm)	0.00

R5 EP



測点	EC.77	点間距離	5.20 m
偏心距離	(切土)	m.盛土	-
	(法面左)	m.法面右	-
名称・種別・細別			
掘削 (切土)	オープン	礫質土	-
	カット	軟岩 (比率)	- (10:0)
	片切	礫質土	0.00
盛土	路床盛土	軟岩 (比率)	0.00 (10:0)
	路体盛土	-	3.60
掘削 (床掘)	埋戻 (前)	礫質土	3.10
	埋戻 (後)	埋戻 C	1.50
法面	法面保護工	礫質土	- 0.00
	機械整形	軟岩1 (A)	- 0.00
	削取整形	礫質土	- 0.00
土羽	削取整形	礫質土	-
掘削 (側溝掘)	軟岩 (比率)	-	(10:0)
路面工	コンクリート	(t=15cm)	4.26



測点	+14.0	点間距離	6.60 m
偏心距離	(切土)	m.盛土	-
	(法面左)	m.法面右	-
名称・種別・細別			
掘削 (切土)	オープン	礫質土	-
	カット	軟岩 (比率)	- (10:0)
	片切	礫質土	0.00
盛土	路床盛土	軟岩 (比率)	0.00 (10:0)
	路体盛土	-	0.00
掘削 (床掘)	埋戻 (前)	礫質土	0.00
	埋戻 (後)	埋戻 C	0.00
法面	法面保護工	礫質土	- 0.00
	機械整形	軟岩1 (A)	- 0.00
	削取整形	礫質土	-
土羽	削取整形	礫質土	-
掘削 (側溝掘)	軟岩 (比率)	-	(10:0)
路面工	コンクリート	(t=15cm)	0.00

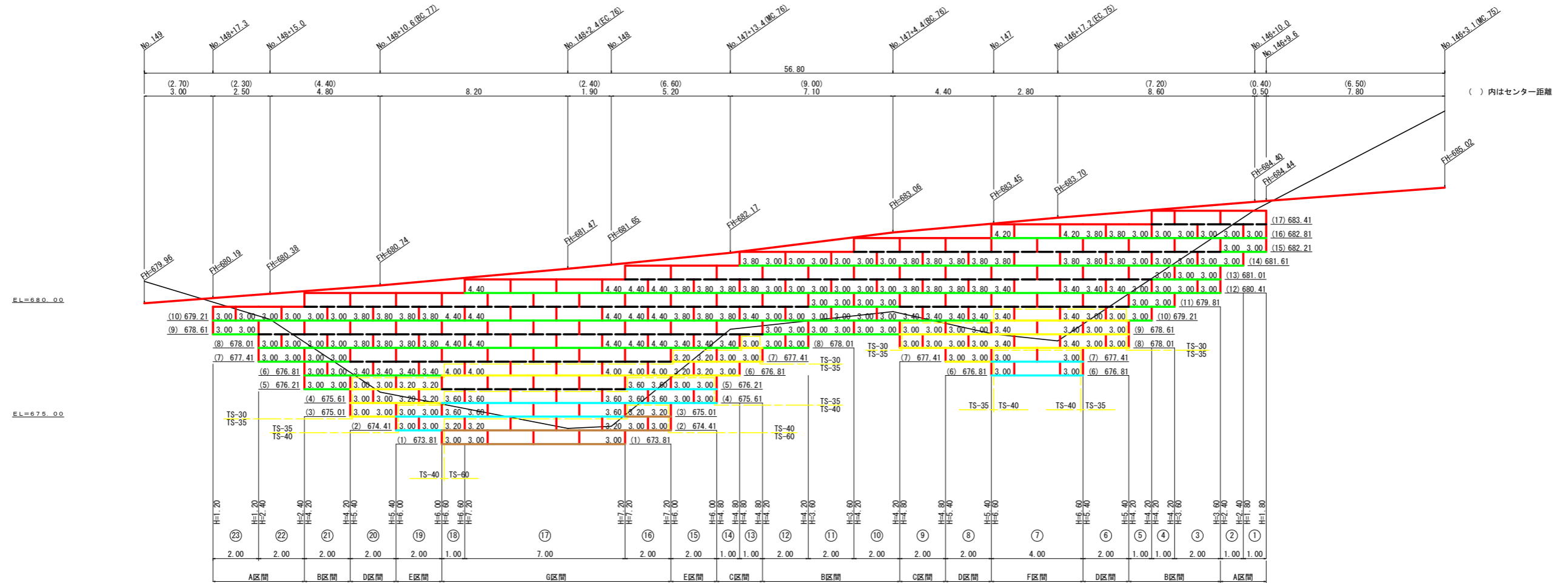
(当初)

路線名	高越二戸線 木屋平工区	事業名	R5馬林 林間高越二戸線木屋平美馬市開設工事 (担い手確保型)
林道区分	森林基幹道	級別区分	2級
年度	令和5年度	設計速度	20 km/h
名称	横断面	施行主体	徳島県
施行地	徳島県美馬市木屋平字管蔵	4	葉中 4 番
縮尺	1/100	図面番号	6
審査者		設計者	
測点	No.149+10.2 (EC.77) ~ No.151		

正面展開図

縮尺 1:100

No.146+9.6~No.148+17.3



線種形状	種 別	設計強度 (KN/m)
---	壁面強化材	15
---	TS-30	28
---	TS-35	34
---	TS-40	42
---	TS-50	51
---	TS-60	60
---	TS-80	84
---	補強材区分線	
---	排水材	

単位体積重量 (γ)	18.0 KN/m ³
せん断抵抗角 (φ)	35°
粘着力 (c)	0 KN/m ²
支持地盤の許容支持力	300 KN/m ²
載荷重 (q)	10.0 KN/m ²
嵩上げ盛土	0.70 m

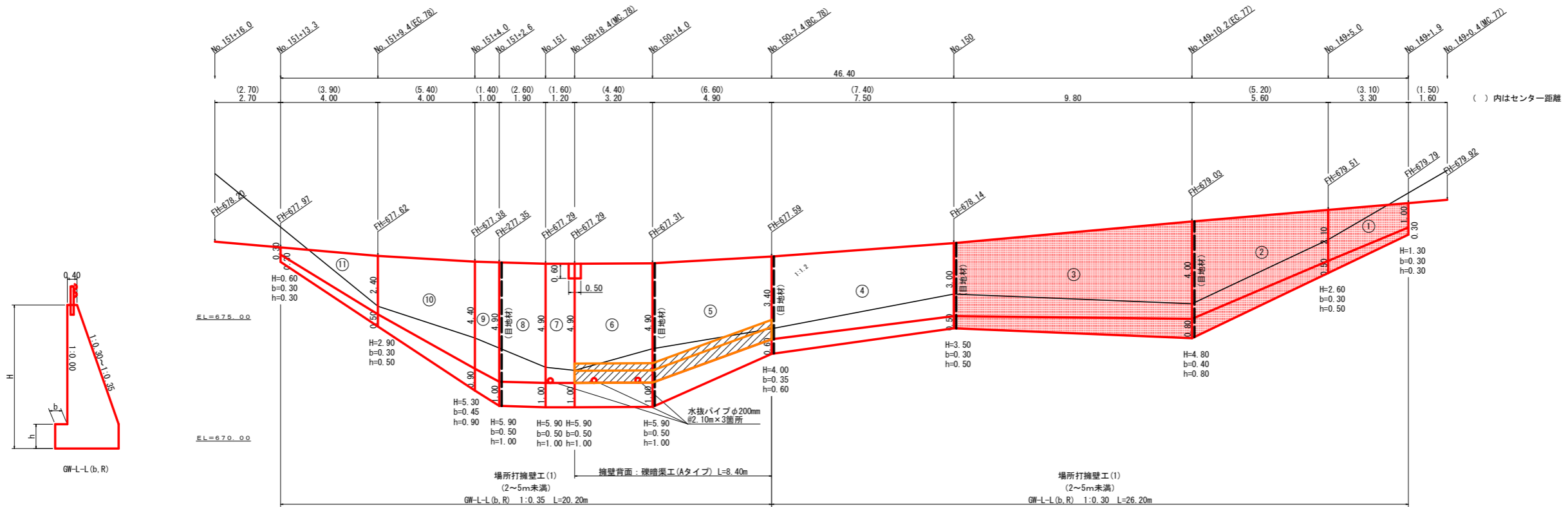
項 目	形 状 寸 法	数 量	単 位
補 強 材	壁面強化材	180.00	m ²
	TS-30	546.20	m ²
	TS-35	184.40	m ²
	TS-40	120.00	m ²
	TS-50	0.00	m ²
	TS-60	62.00	m ²
	TS-80	0.00	m ²
壁 面 材	鋼製枠H=0.6m W=1.0~2.0m	232.80	m ²
補強材固定ピン	φ=13mm	776.00	本
基面整正		138.00	m ²
排 水 材		0.00	m ²
側面処理材	緑化土のう W=40×L=60cm	0.00	袋
防護施設	Gr-C-4E (R<30)	24.00	m
	Gr-C-4E (R≥30)	22.00	m
合 計		46.00	m

路線名	高越二戸線 木屋平工区	事業名	R5 森林 林間高越二戸線木屋平 美馬市 開設工事 (担い手確保型)
林道区分	森林基幹道	級別区分	2級 設計速度 20 km/h
年 度	令和 5 年度	施行主体	徳島県
名 称	展開図面(補強土壁工) 3 葉中 1 番		
施 行 地	徳島県美馬市木屋平字菅蔵		
縮 尺	1/100	図面番号	7
審 査 者		設 計 者	
測 点	No.146+9.6 ~ No.148+17.3		

正面展開図

縮尺 1:100

No. 149+1.9~No. 151+13.3

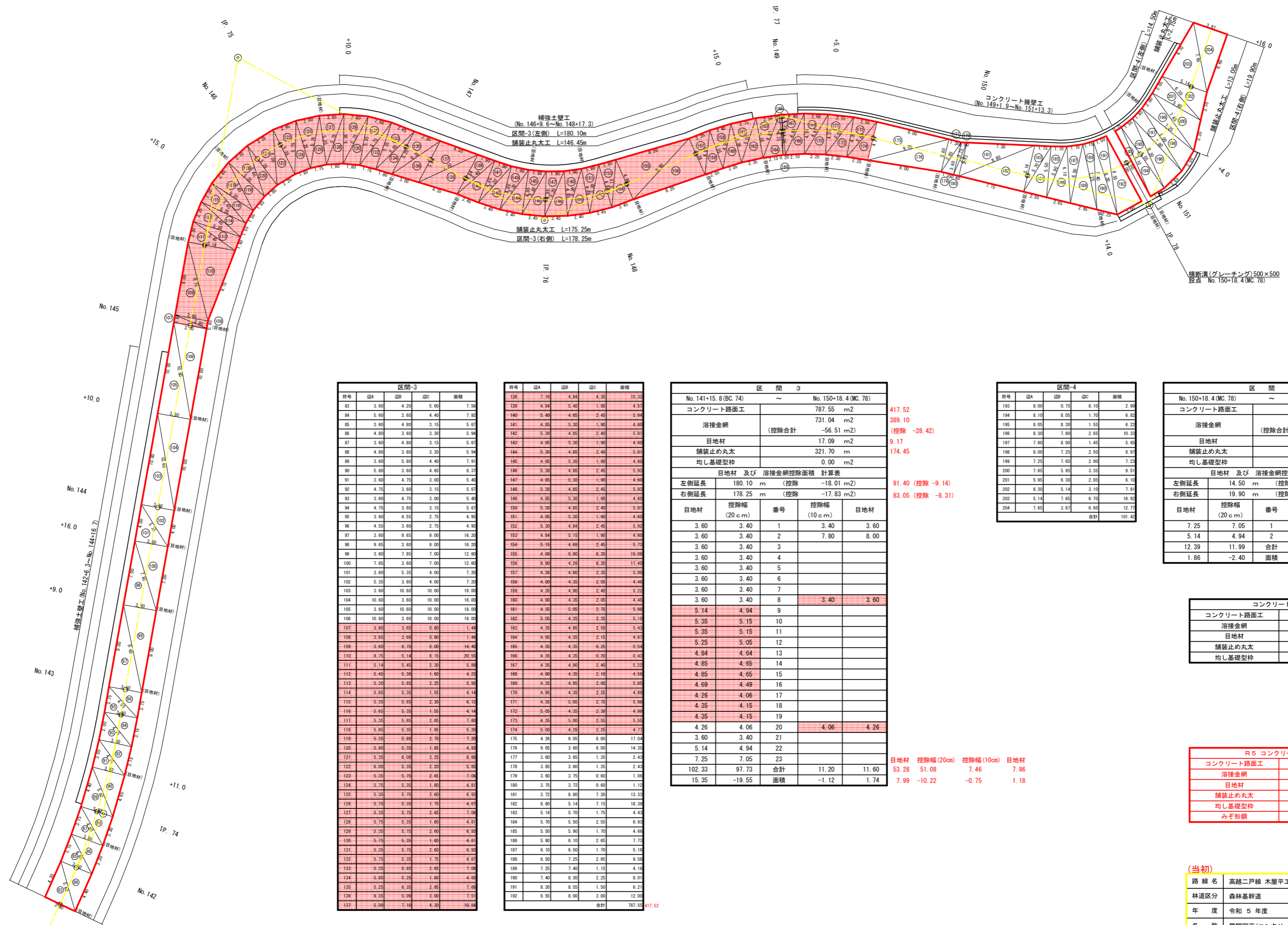


擁壁数量計算表

番号	本				体				基礎				足場				目地材						
	延長 (m)	直高 (m)	法勾配 (1:n)	躯体幅 (m)	断面積 (m ²)	体積 (m ³)	型枠 面積 (m ²)	延長 (m)	フーチング (m)	基礎高 (m)	基礎幅 (m)	断面積 (m ²)	体積 (m ³)	型枠 面積 (m ²)	延長 (m)	設置高 (m)	数	面積 (m ²)	基礎幅 (m)	面積 (m ²)	目地材 本体	基礎	
1	3.30	1.00	0.30	0.70	0.55	3.38	10.46	3.30	0.30	0.30	1.00	0.30	1.60	1.32	0.30	2.00	0.62		1.00	3.84			
2	5.60	2.10	0.30	1.03	1.50	15.40	34.91	5.60	0.30	0.50	1.33	0.67	6.36	3.64	5.60	4.00	17.08		1.33	9.32	4.00	1.60	
3	9.80	4.00	0.30	1.60	4.00	32.10	70.11	9.80	0.40	0.90	2.00	1.60	11.76	6.37	9.80	4.00	34.30		2.00	17.64	2.55	0.80	
4	7.50	3.00	0.30	1.30	2.55	21.15	49.06	7.50	0.30	0.50	1.60	0.80	6.98	4.13	7.50	3.00	24.00		1.60	12.64			
5	4.90	3.40	0.35	1.59	3.38	23.37	41.87	4.90	0.35	0.60	1.94	1.06	9.26	3.92	4.90	3.40	20.34		1.94	11.17	3.09	1.06	
6	3.20	4.90	0.35	2.12	6.16	19.71	32.29	3.20	0.50	1.00	2.62	2.62	8.38	3.20	3.20	4.90	15.68		2.62	8.38			
7	1.20	4.90	0.35	2.12	6.16	7.39	12.11	1.20	0.50	1.00	2.62	2.62	3.14	1.20	1.20	4.90	5.88		2.62	3.14			
8	1.90	4.90	0.35	2.12	6.16	11.70	19.17	1.90	0.50	1.00	2.62	2.62	4.98	1.90	1.90	4.90	9.31		2.62	4.98	6.16	2.62	
9	1.00	4.40	0.35	1.94	5.15	5.66	9.57	1.00	0.50	1.00	2.62	2.62	2.39	0.95	1.00	4.40	4.65		2.39	2.51			
10	4.00	2.40	0.35	1.24	1.97	14.24	28.00	4.00	0.30	0.50	1.54	0.77	5.84	2.80	4.00	2.40	13.60		1.54	7.86			
11	4.00	0.30	0.35	0.51	0.14	4.22	11.12	4.00	0.30	0.50	1.54	0.77	2.02	1.60	0.70	2.40	1.54		0.81	4.70			
(控除)	0.50	0.60	0.35	0.61	0.30	-0.15	-0.62																
合計	46.40					158.17	318.05					62.71	31.03		147.00	147.00 ÷ 1.80 = 81.67			86.18	21.96	8.70		
磯暗渠工(Aタイプ)				8.40 m	水抜 φ65mm	158.17 × 0.50 = 79.09 m	ガードレール (Gr-C-28)																
					水抜 φ200mm	2.10 × 3.00 = 6.30 m	ガードレール支柱 (R≥30) L = 29.00 m	23 本															
					水抜きフィルター	318.05 × 0.25 = 79 個	(R<30) L = 16.00 m																
ブロック番号	延長 (m)	面積 (m ²)	平均高 (m)	擁壁区分	施工分類	コンクリート	型枠	基礎	型枠	足場	数取石	目地材	合計	補強鉄筋(D13mm)	支柱 (本)	ガードレール (R≥30)	水抜き φ65mm	水抜きフィルター φ65mm 用					
1	26.20	95.95	3.66	場所打擁壁工(1)	(壁高2~5m未満)	72.03	164.54	26.70	15.46	42.22		43.44	9.64	3.46	13.10	38.77	13	25.50	36.02	41			
2	20.20	90.43	4.48	場所打擁壁工(1)	(壁高2~5m未満)	86.14	153.51	36.01	15.57	39.44		42.74	12.32	5.24	17.56	29.82	10	3.50	16.00	43.07	38		
①~③	18.70	67.83	3.63	場所打擁壁工(1)	(壁高2~5m未満)	50.88	115.48	19.72	11.33	28.89		30.80	6.55	2.40	8.95	14.91	5	8.90	25.44	29			

(当初)

路線名	高越二戸線 木屋平工区	事業名	R5 森林 林間高越二戸線木屋平 美馬市 開設工事 (担い手確保型)
林道区分	森林基幹道	級別区分	2級
年度	令和5年度	施行主体	徳島県
名称	展開図面(コンクリート擁壁工)	3	葉中 2番
施行地	徳島県美馬市木屋平字管蔵		
縮尺	1/100	図面番号	8
審査者	設計者		
測点	No. 149+1.9 ~ No. 151+13.3		



区間-3				
符号	辺A	辺B	辺C	面積
83	3.60	4.20	5.60	7.56
84	5.60	3.60	4.40	7.92
85	3.60	4.80	3.15	5.67
86	4.80	3.60	3.30	5.94
87	3.60	4.80	3.15	5.67
88	4.80	3.60	3.30	5.94
89	3.60	5.80	4.40	7.91
90	5.80	3.60	4.65	8.37
91	3.60	4.75	3.00	5.40
92	4.75	3.60	3.15	5.67
93	3.60	4.75	3.00	5.40
94	4.75	3.60	3.15	5.67
95	3.60	4.55	2.75	4.95
96	4.55	3.60	2.75	4.95
97	3.60	9.65	9.00	16.20
98	9.65	3.60	9.00	16.20
99	3.60	7.85	7.00	12.60
100	7.85	3.60	7.00	12.60
101	3.60	5.35	4.00	7.20
102	5.35	3.60	4.00	7.20
103	3.60	10.60	10.00	18.00
104	10.60	3.60	10.00	18.00
105	3.60	10.60	10.00	18.00
106	10.60	3.60	10.00	18.00
107	3.60	3.65	0.80	1.44
108	3.65	3.60	0.80	1.44
109	3.60	9.75	8.00	14.40
110	9.75	3.60	8.00	14.40
111	3.60	5.14	2.30	5.88
112	5.14	3.60	2.30	5.88
113	3.60	5.65	2.25	5.96
114	5.65	3.60	2.25	5.96
115	3.60	5.65	2.30	6.13
116	5.65	3.60	2.30	6.13
117	3.60	5.85	2.45	6.38
118	5.85	3.60	2.45	6.38
119	3.60	5.85	2.70	7.26
120	5.85	3.60	2.70	7.26
121	3.60	6.00	3.25	8.06
122	6.00	3.60	3.25	8.06
123	3.60	5.75	2.65	7.06
124	5.75	3.60	2.65	7.06
125	3.60	5.75	2.60	6.93
126	5.75	3.60	2.60	6.93
127	3.60	5.75	2.60	6.93
128	5.75	3.60	2.60	6.93
129	3.60	5.75	2.60	6.93
130	5.75	3.60	2.60	6.93
131	3.60	5.75	2.60	6.93
132	5.75	3.60	2.60	6.93
133	3.60	5.75	2.60	6.93
134	5.75	3.60	2.60	6.93
135	3.60	5.75	2.60	6.93
136	5.75	3.60	2.60	6.93
137	3.60	5.75	2.60	6.93
138	5.75	3.60	2.60	6.93
139	3.60	5.75	2.60	6.93
140	5.75	3.60	2.60	6.93
141	3.60	5.75	2.60	6.93
142	5.75	3.60	2.60	6.93
143	3.60	5.75	2.60	6.93
144	5.75	3.60	2.60	6.93
145	3.60	5.75	2.60	6.93
146	5.75	3.60	2.60	6.93
147	3.60	5.75	2.60	6.93
148	5.75	3.60	2.60	6.93
149	3.60	5.75	2.60	6.93
150	5.75	3.60	2.60	6.93
151	3.60	5.75	2.60	6.93
合計				117.52

符号	辺A	辺B	辺C	面積
139	7.39	4.84	4.35	10.35
140	4.84	5.40	1.90	4.57
141	5.40	4.85	2.45	5.94
142	4.85	5.30	1.90	4.60
143	5.30	4.85	2.40	5.81
144	4.85	5.30	1.90	4.60
145	5.30	4.85	2.40	5.81
146	4.85	5.30	1.90	4.60
147	5.30	4.85	2.40	5.81
148	4.85	5.30	1.90	4.60
149	5.30	4.85	2.40	5.81
150	4.85	5.30	1.90	4.60
151	5.30	4.85	2.40	5.81
152	4.85	5.30	1.90	4.60
153	5.30	4.85	2.40	5.81
154	4.85	5.30	1.90	4.60
155	5.30	4.85	2.40	5.81
156	4.85	5.30	1.90	4.60
157	5.30	4.85	2.40	5.81
158	4.85	5.30	1.90	4.60
159	5.30	4.85	2.40	5.81
160	4.85	5.30	1.90	4.60
161	5.30	4.85	2.40	5.81
162	4.85	5.30	1.90	4.60
163	5.30	4.85	2.40	5.81
164	4.85	5.30	1.90	4.60
165	5.30	4.85	2.40	5.81
166	4.85	5.30	1.90	4.60
167	5.30	4.85	2.40	5.81
168	4.85	5.30	1.90	4.60
169	5.30	4.85	2.40	5.81
170	4.85	5.30	1.90	4.60
171	5.30	4.85	2.40	5.81
172	4.85	5.30	1.90	4.60
173	5.30	4.85	2.40	5.81
174	4.85	5.30	1.90	4.60
175	5.30	4.85	2.40	5.81
176	4.85	5.30	1.90	4.60
177	5.30	4.85	2.40	5.81
178	4.85	5.30	1.90	4.60
179	5.30	4.85	2.40	5.81
180	4.85	5.30	1.90	4.60
181	5.30	4.85	2.40	5.81
182	4.85	5.30	1.90	4.60
183	5.30	4.85	2.40	5.81
184	4.85	5.30	1.90	4.60
185	5.30	4.85	2.40	5.81
186	4.85	5.30	1.90	4.60
187	5.30	4.85	2.40	5.81
188	4.85	5.30	1.90	4.60
189	5.30	4.85	2.40	5.81
190	4.85	5.30	1.90	4.60
191	5.30	4.85	2.40	5.81
192	4.85	5.30	1.90	4.60
合計				787.55

区 間 3				
No. 141+15.8 (BC. 74) ~ No. 150+18.4 (MC. 78)				
コンクリート路面工	787.55 m ²			
溶接金網	731.04 m ²			
(控除合計)	-56.51 m ²			
目地材	17.09 m ²			
舗装止め丸太	321.70 m			
均し基礎型枠	0.00 m ²			
目地材 及び 溶接金網控除面積 計算表				
左側延長	180.10 m	(控除)	-18.01 m ²	91.40 (控除 -9.14)
右側延長	178.25 m	(控除)	-17.83 m ²	83.05 (控除 -8.31)
目地材				
控除幅 (20cm)	番号	控除幅 (10cm)	目地材	
3.60	3.40 1	3.40	3.60	
3.60	3.40 2	7.80	8.00	
3.60	3.40 3			
3.60	3.40 4			
3.60	3.40 5			
3.60	3.40 6			
3.60	3.40 7			
3.60	3.40 8	3.40	3.60	
5.14	4.94 9			
5.35	5.15 10			
5.35	5.15 11			
5.25	5.05 12			
4.84	4.64 13			
4.85	4.65 14			
4.85	4.65 15			
4.69	4.49 16			
4.26	4.06 17			
4.35	4.15 18			
4.35	4.15 19			
4.26	4.06 20	4.06	4.26	
3.60	3.40 21			
5.14	4.94 22			
7.25	7.05 23			
102.33	97.73	合計	11.20	11.60
15.35	-19.55	面積	-1.12	1.74

417.52
389.10
(控除 -28.42)
9.17
174.45
91.40 (控除 -9.14)
83.05 (控除 -8.31)

区 間 4				
No. 150+18.4 (MC. 78) ~ No. 151+16.0				
コンクリート路面工	101.42 m ²			
溶接金網	94.43 m ²			
(控除合計)	-6.99 m ²			
目地材	3.64 m ²			
舗装止め丸太	15.80 m			
均し基礎型枠	0.00 m ²			
目地材 及び 溶接金網控除面積 計算表				
左側延長	14.50 m	(控除)	-1.45 m ²	
右側延長	19.90 m	(控除)	-1.99 m ²	
目地材				
控除幅 (20cm)	番号	控除幅 (10cm)	目地材	
7.25	7.05 1	7.80	8.00	
5.14	4.94 2	3.67	3.87	
12.39	11.99	合計	11.47	11.87
1.86	-2.40	面積	-1.15	1.78

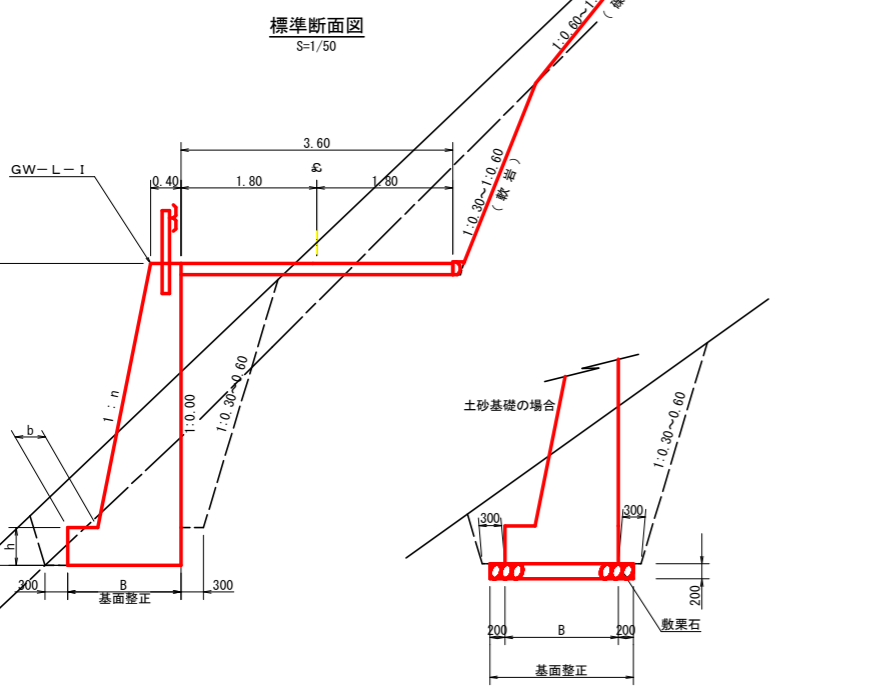
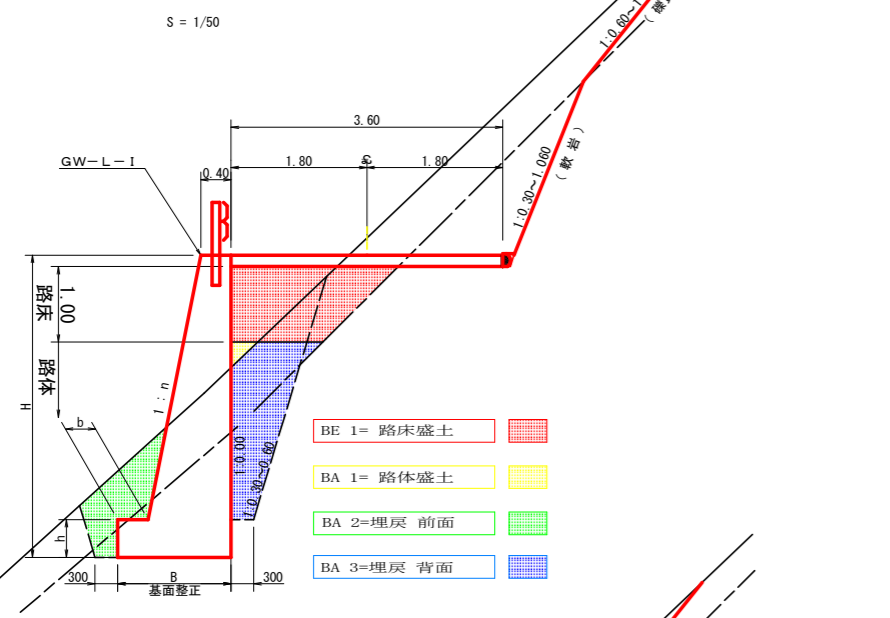
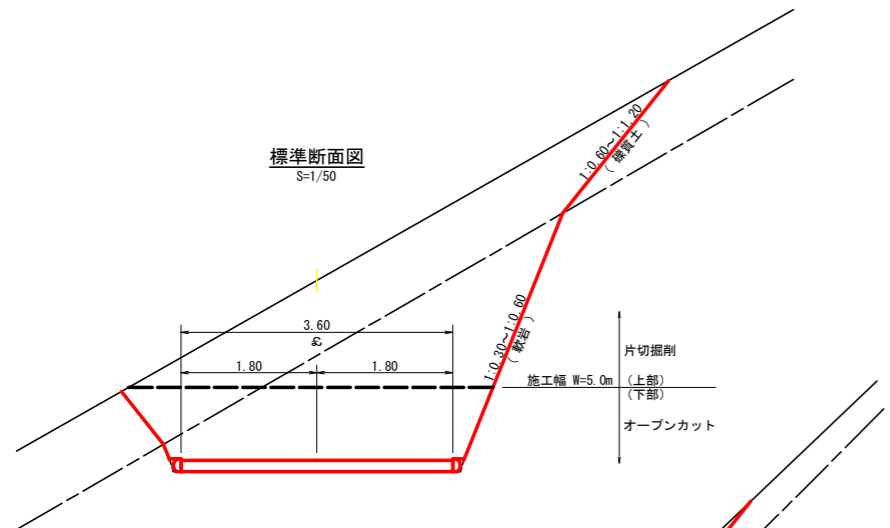
区 間 4				
No. 150+18.4 (MC. 78) ~ No. 151+16.0				
コンクリート路面工	101.42 m ²			
溶接金網	94.43 m ²			
(控除合計)	-6.99 m ²			
目地材	3.64 m ²			
舗装止め丸太	15.80 m			
均し基礎型枠	0.00 m ²			
目地材 及び 溶接金網控除面積 計算表				
左側延長	14.50 m	(控除)	-1.45 m ²	
右側延長	19.90 m	(控除)	-1.99 m ²	
目地材				
控除幅 (20cm)	番号	控除幅 (10cm)	目地材	
7.25	7.05 1	7.80	8.00	
5.14	4.94 2	3.67	3.87	
12.39	11.99	合計	11.47	11.87
1.86	-2.40	面積	-1.15	1.78

コンクリート路面工数量集計表	
コンクリート路面工	1480.13 m ²
溶接金網	1372.91 m ²
目地材	33.85 m ²
舗装止め丸太	536.45 m
均し基礎型枠	0.00 m ²

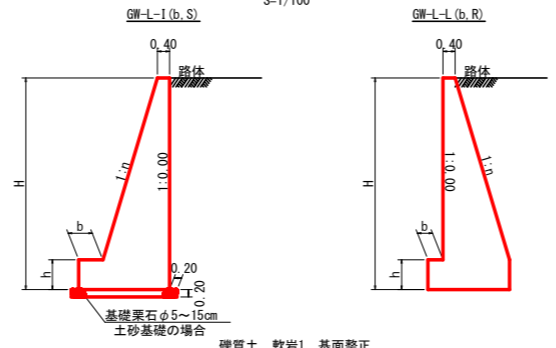
R5 コンクリート路面工数量集計表	
コンクリート路面工	417.52 m ²
溶接金網	389.10 m ²
目地材	9.17 m ²
舗装止め丸太	174.45 m
均し基礎型枠	0.64 m ²
みぞ形鋼	321.60 kg

目地材 控除幅(20cm) 控除幅(10cm) 目地材
53.28 51.08 7.46 7.86
7.99 -10.22 -0.75 1.18

(当初)				
路線名	高越二戸線 木屋平工区	事業名	R5 馬林 林間高越二戸線木屋平	
林道区分	森林幹道	級別区分	2級	設計速度 2.0 km/h
年度	令和5年度	施行主体	徳島県	
名称	展開図面(コンクリート路面工)	3	葉中	3番
施行地	徳島県美馬市木屋平字皆蔵			
縮尺	1/200	図面番号	9	
審査者	設計者			
測点	No. 141+15.8 (BC. 74) ~ No. 151+16.0			



重力式擁壁
S=1/100

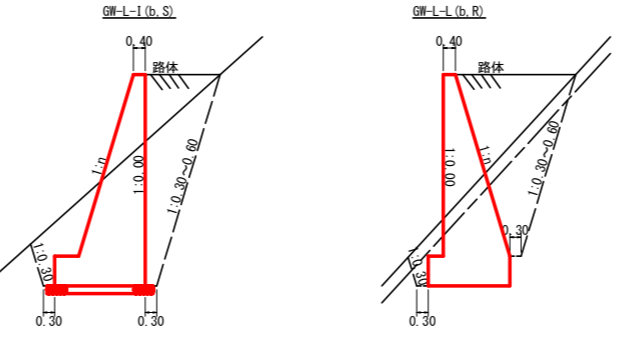


GW-L-1

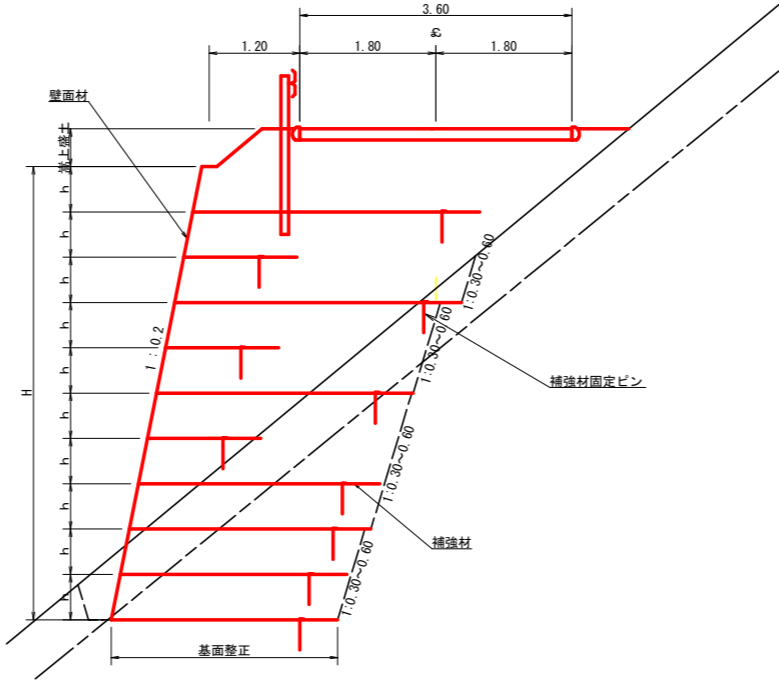
H	区分	擁・岩	n	b	h
2.00	b	S	0.15	300	400
		R	0.15	300	400
2.50	b	S	0.20	300	500
		R	0.15	300	500
3.00	b	S	0.20	300	500
		R	0.20	300	500
3.50	b	S	0.20	400	600
		R	0.20	300	500
4.00	b	S	0.25	450	600
		R	0.20	350	500
4.50	b	S	0.25	450	700
		R	0.25	350	500
5.00	b	S	0.30	450	800
		R	0.25	350	600
5.50	b	S	0.30	450	800
		R	0.25	400	700
6.00	b	S	0.30	450	800
		R	0.25	400	800
6.50	b	S	0.30	450	800
		R	0.25	400	900
7.00	b	S	0.30	450	800
		R	0.25	550	1000
7.50	b	S	0.30	450	800
		R	0.25	600	1100
8.00	b	S	0.30	450	900
		R	0.25	650	1200

GW-L-1

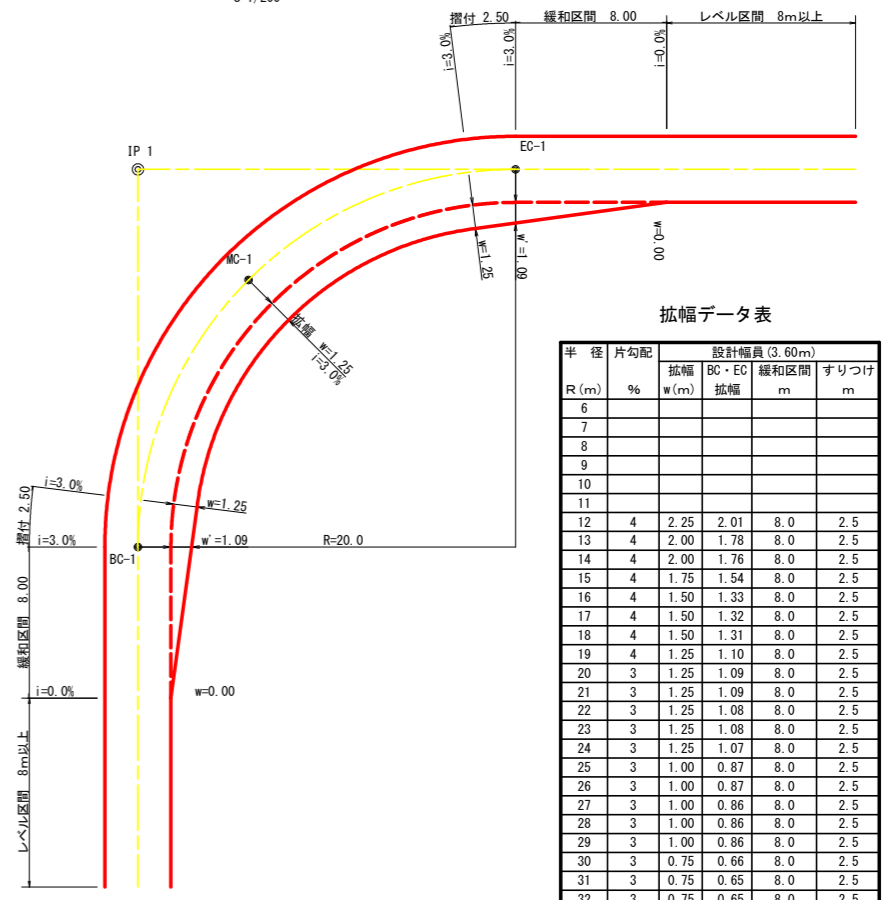
H	区分	擁・岩	n	b	h
2.00	b	S	0.20	300	300
		R	0.20	300	300
2.50	b	S	0.25	350	500
		R	0.25	300	500
3.00	b	S	0.30	350	500
		R	0.30	300	500
3.50	b	S	0.30	450	600
		R	0.30	300	500
4.00	b	S	0.30	500	700
		R	0.30	350	600
4.50	b	S	0.30	600	900
		R	0.30	400	700
5.00	b	S	0.35	600	1000
		R	0.30	400	800
5.50	b	S	0.35	600	1100
		R	0.35	500	900
6.00	b	S	0.35	650	1200
		R	0.35	500	1000
6.50	b	S	0.35	700	1300
		R	0.35	500	1100
7.00	b	S	0.40	700	1300
		R	0.35	500	1200
7.50	b	S	0.40	700	1300
		R	0.40	550	1200
8.00	b	S	0.40	750	1400
		R	0.40	550	1200



標準断面図
S=1/50



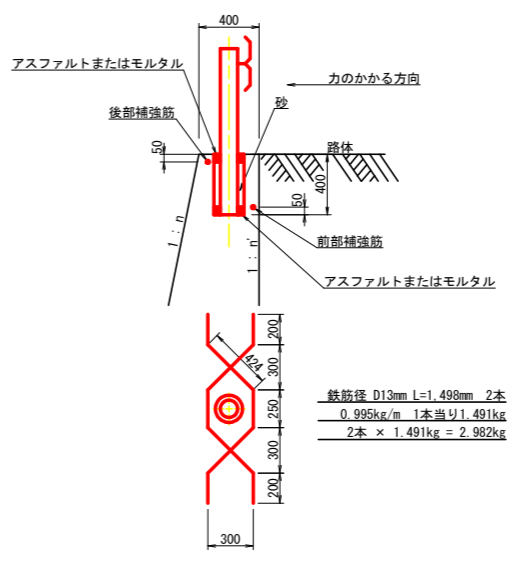
平面図
S=1/200



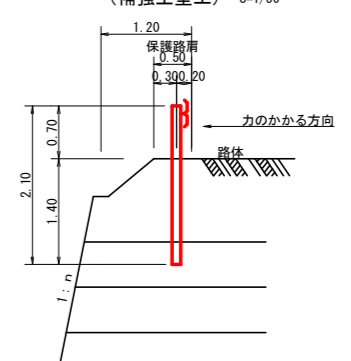
拡幅データ表

R (m)	片勾配 %	設計幅員 (3.60m)			
		拡幅 w (m)	BC・EC 拡幅	緩和区間 m	すりつけ m
6					
7					
8					
9					
10					
11					
12	4	2.25	2.01	8.0	2.5
13	4	2.00	1.78	8.0	2.5
14	4	2.00	1.76	8.0	2.5
15	4	1.75	1.54	8.0	2.5
16	4	1.50	1.33	8.0	2.5
17	4	1.50	1.32	8.0	2.5
18	4	1.50	1.31	8.0	2.5
19	4	1.25	1.10	8.0	2.5
20	3	1.25	1.09	8.0	2.5
21	3	1.25	1.09	8.0	2.5
22	3	1.25	1.08	8.0	2.5
23	3	1.25	1.08	8.0	2.5
24	3	1.25	1.07	8.0	2.5
25	3	1.00	0.87	8.0	2.5
26	3	1.00	0.87	8.0	2.5
27	3	1.00	0.86	8.0	2.5
28	3	1.00	0.86	8.0	2.5
29	3	1.00	0.86	8.0	2.5
30	3	0.75	0.66	8.0	2.5
31	3	0.75	0.65	8.0	2.5
32	3	0.75	0.65	8.0	2.5
33	3	0.75	0.65	8.0	2.5
34	3	0.75	0.65	8.0	2.5
35	3	0.50	0.45	8.0	2.5
36	3	0.50	0.45	8.0	2.5
37	3	0.50	0.45	8.0	2.5
38	3	0.50	0.45	8.0	2.5
39	3	0.50	0.44	8.0	2.5
40	2	0.50	0.44	8.0	2.5
41	2	0.50	0.44	8.0	2.5
42	2	0.50	0.44	8.0	2.5
43	2	0.50	0.44	8.0	2.5
44	2	0.50	0.44	8.0	2.5
45	2	0.25	0.24	8.0	2.5
46	2	0.25	0.24	8.0	2.5
47	2	0.25	0.24	8.0	2.5
48	2	0.25	0.24	8.0	2.5
49	2	0.25	0.24	8.0	2.5

ガードレール補強鉄筋詳細図
S=1/25

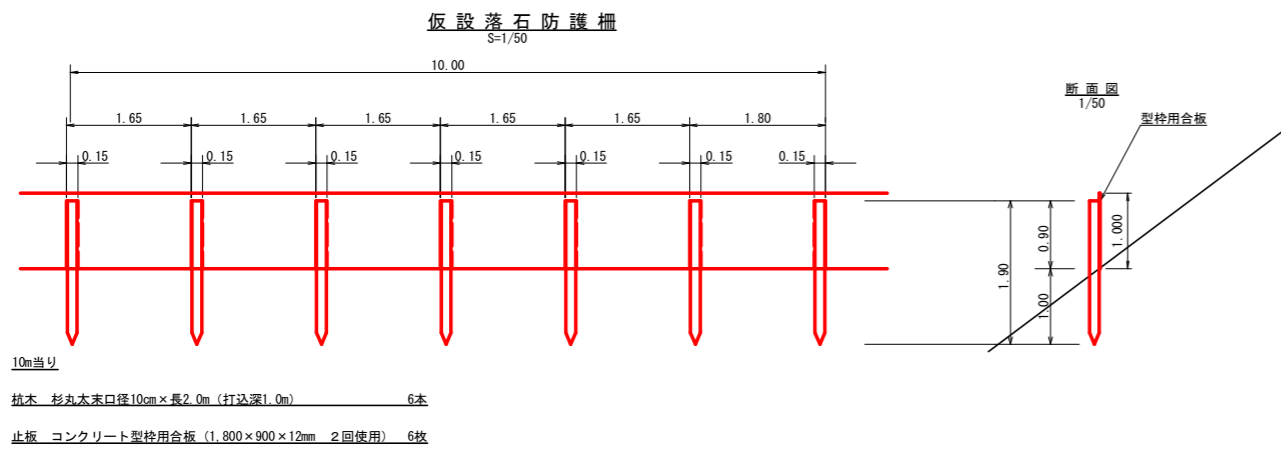


土中用ガードレール設置詳細図
(補強土壁工) S=1/50

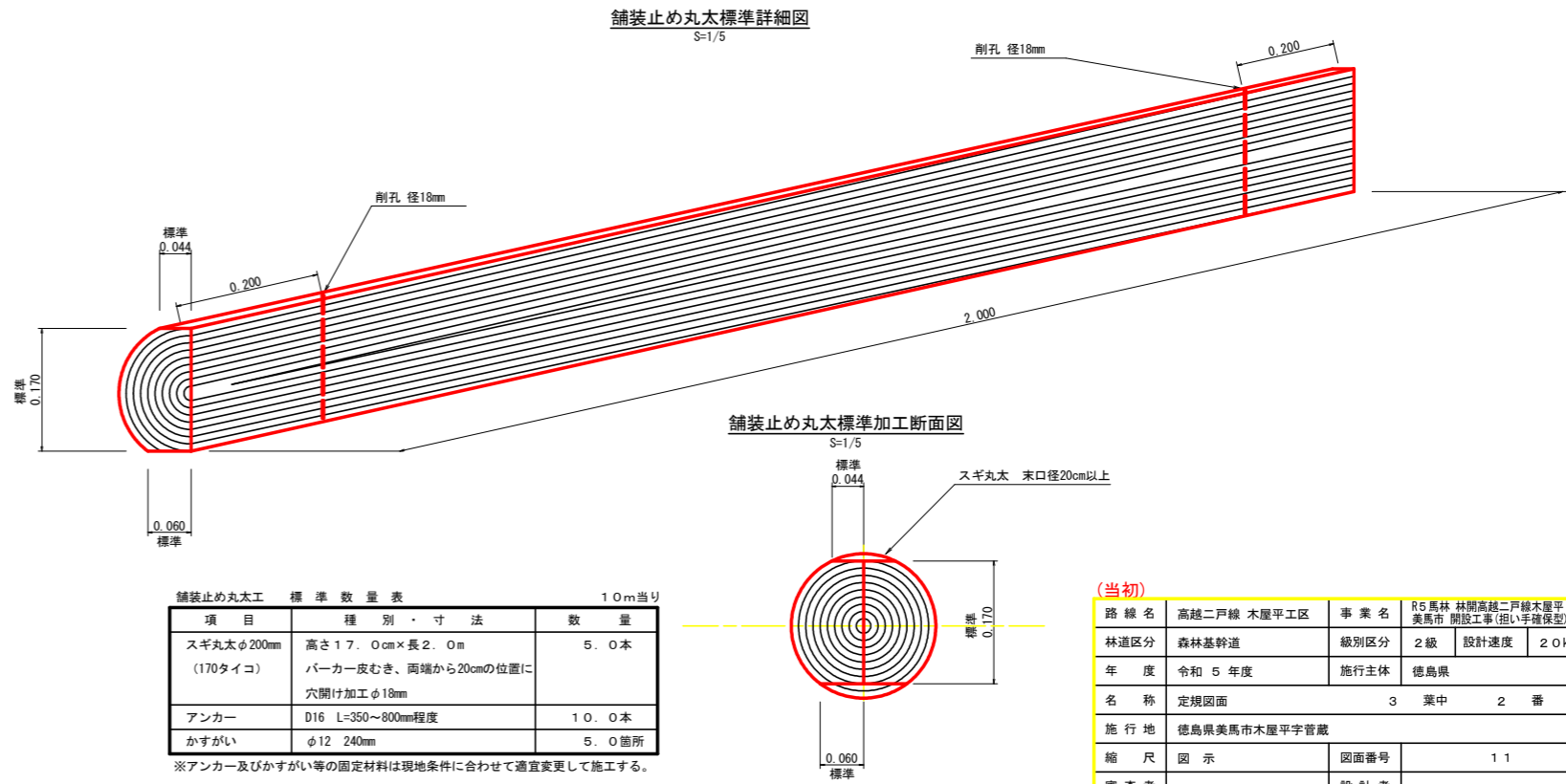
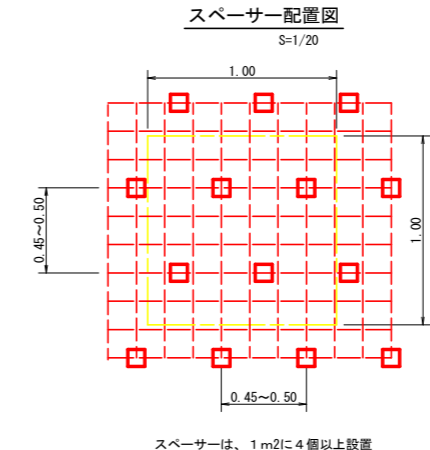
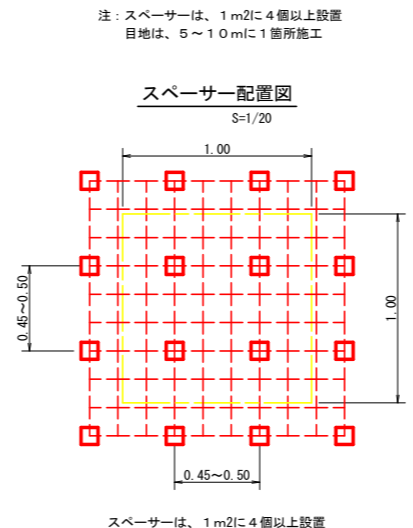
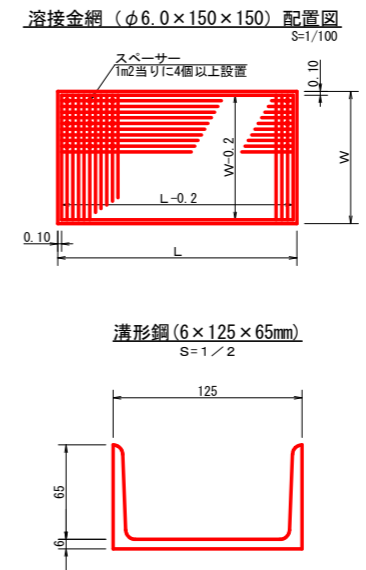
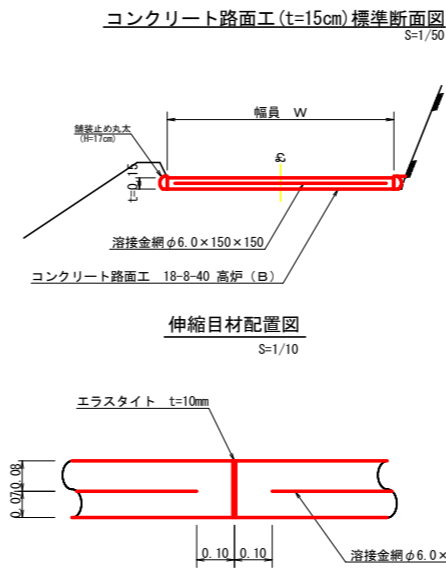


(当初)

路線名	高越二戸線 木屋平工区	事業名	R5 鳥林 林間高越二戸線木屋平 美馬市 開設工事(相い手確保型)
林道区分	森林基幹道	級別区分	2級 設計速度 20km/h
年度	令和5年度	施行主体	徳島県
名称	定規図面	3	葉中 1 番
施行地	徳島県美馬市木屋平字皆蔵		
縮尺	図示	図面番号	10
審査者	設計者		
測点			



L = 90.2m



舗装止め丸太 標準数量表

10m当り

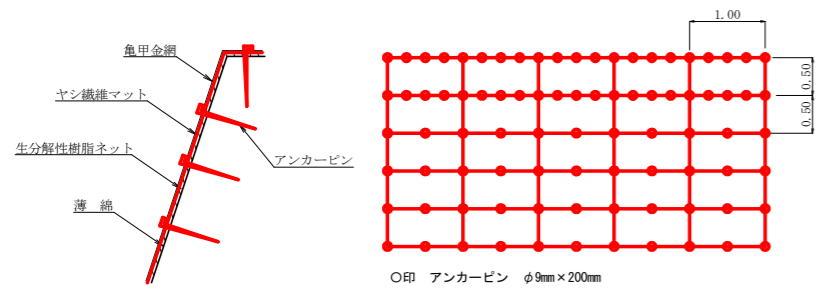
項目	種別・寸法	数量
スギ丸太φ200mm (170タイコ)	高さ17.0cm×長2.0m バーカー皮むき、両端から20cmの位置に 穴開け加工φ18mm	5.0本
アンカー	D16 L=350~800mm程度	10.0本
かすがい	φ12 240mm	5.0箇所

※アンカー及びかすがい等の固定材料は現地条件に合わせて適宜変更して施工する。

(当初)

路線名	高越二戸線 木屋平工区	事業名	R5 鳥林 林間高越二戸線木屋平 美馬市 開設工事(担い手確保型)
林道区分	森林基幹道	級別区分	2級
年度	令和5年度	設計速度	20km/h
名称	定規図面	施行主体	徳島県
施行地	徳島県美馬市木屋平字皆蔵	3	葉中 2 番
縮尺	図示	図面番号	11
審査者		設計者	
測点			

植生マット工(アンカー(φ9mm×200mm)仕様) 定規図
S=1/50

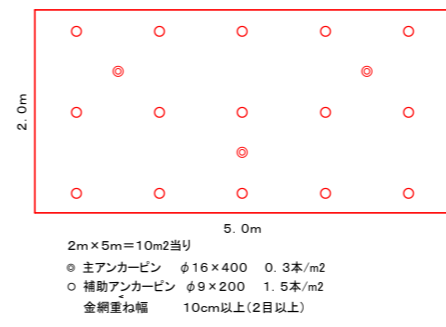


アンカーピンの仕様については現場条件等を考慮し、
監督員との協議により適宜変更すること。

名称	規格	数量	単位
植生マット (ヤシ繊維ネット付)	1m×10m、亀甲金網付	120	m2
アンカーピン	φ9mm L=200mm	501	本

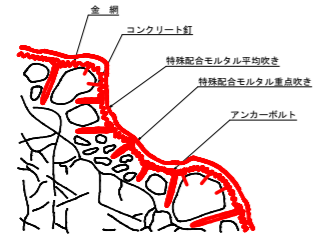
植生マット工 : 104.92m2

ラス張り標準打設図



ラス張工 : 108.3m2

吹付工(特殊配合モルタルB 10kg吹) 標準施工図
S=1/50



名称	規格	数量	単位
特殊配合モルタル	特殊配合セメント(3.5)混合液(1)	1000	kg
亀甲金網	亜鉛メッキφ1.2mm×網目25mm	140	m2
アンカーボルト	異形鉄筋φ13mm L=0.40m	100	本
アンカーボルト	丸鋼鉄筋φ9mm L=0.20m	300	本

特殊配合モルタル吹付工B : 128.00m2

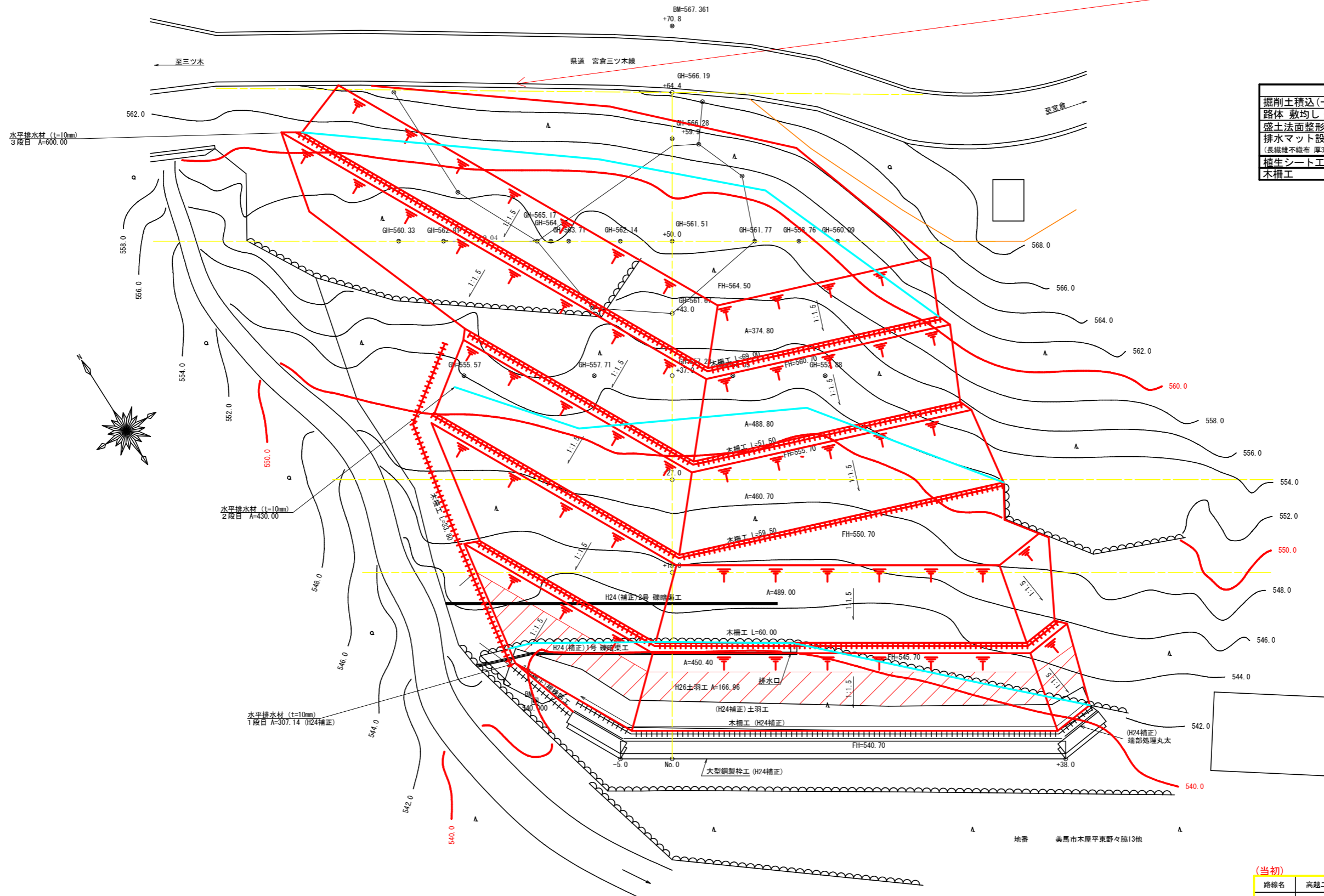
(当初)

路線名	高越二戸線 木屋平工区	事業名	R5 鳥林 林間高越二戸線木屋平 美馬市 開設工事(担い手確保型)
林道区分	森林基幹道	級別区分	2級 設計速度 2.0 km/h
年度	令和5年度	施工主体	徳島県
名称	定規図面	3	葉中 3番
施工地	徳島県美馬市木屋平字菅蔵		
縮尺	図示	図面番号	12
審査者	設計者		
測点			

残土処理場平面図

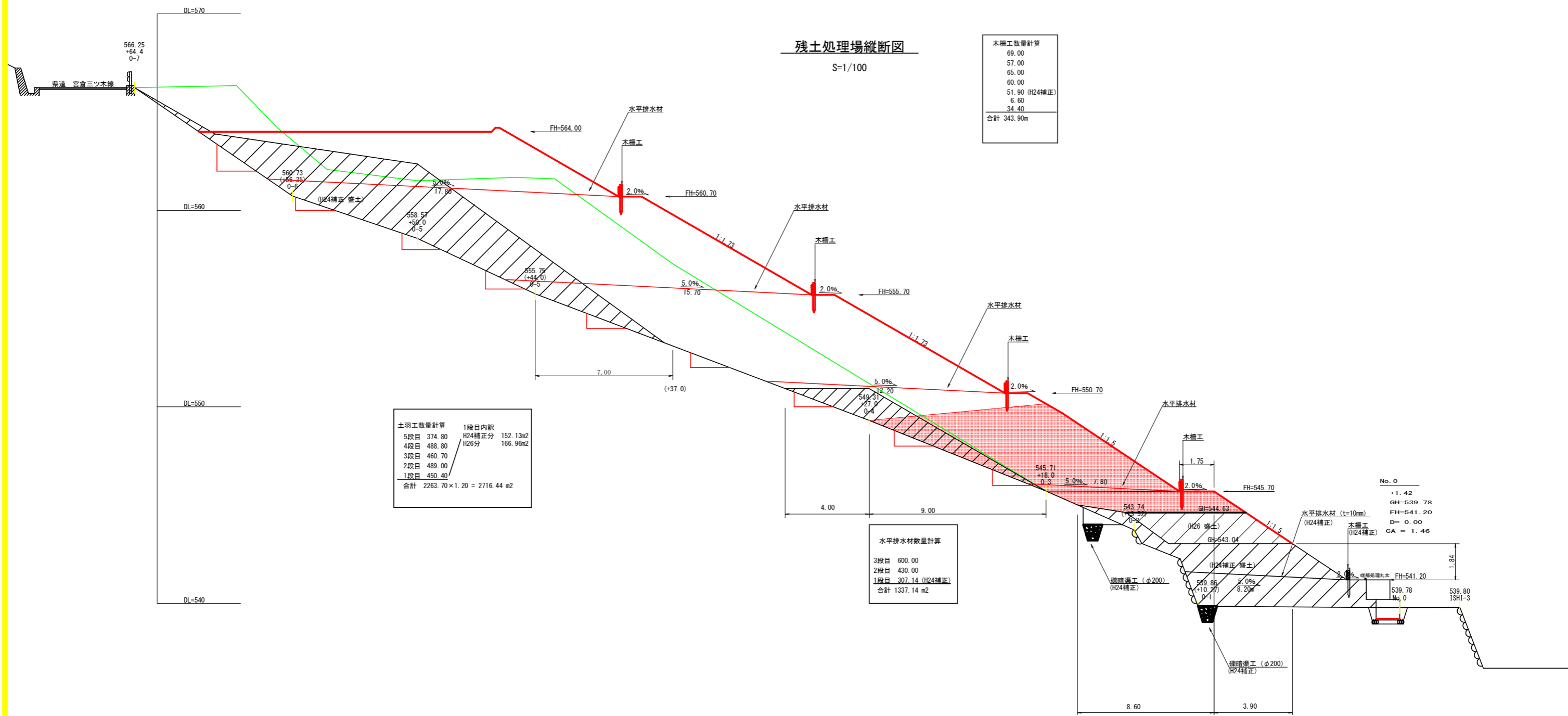
S=1/200

ガードレール撤去 8m
ガードレール設置 8m



掘削土積込(一工程)	1,976.00	m3
路体 敷均し・締固め	1,976.00	m3
盛土法面整形工	529.70	m2
排水マット設置工 (長繊維不織布 厚3cm, 300g/m2)	468.00	m2
植生シート工	112.00	m2
木柵工	60.00	m

路線名	高越二戸線 木屋平工区	事業名	R5馬林 林間高越二戸線木屋平 美馬市 開設工事 (担い手確保型)
林道区分	森林基幹道	級別区分	2級 設計速度 20 KM/H
年度	令和 5 年度	施工主体	徳島県
名称	平面図面(残土処理場)	1	葉中 1 番
施工地	徳島県 美馬市 木屋平		
縮尺	1/200	図面番号	1 3
審査者	設計者		
測点	No.0 ~ No.0+64.4		



69.00
57.00
65.00
60.00
51.90 (H24補正)
6.60
34.40
合計 343.90m

1段目内訳	
5段目 374.80	H24補正分 152.13m2
4段目 488.80	H26分 166.96m2
3段目 460.70	
2段目 489.00	
1段目 450.40	
合計 2263.70 × 1.20 = 2716.44 m2	

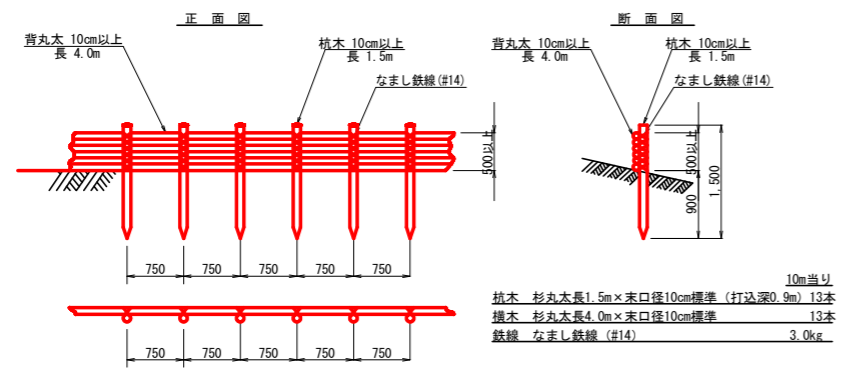
3段目 600.00
2段目 430.00
1段目 307.14 (H24補正)
合計 1337.14 m2

No. 0
+1.42
GH=539.78
FH=541.20
D= 0.00
CA = 1.46

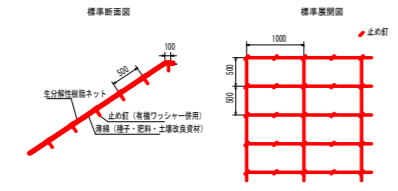
(当初)

路線名	高越二戸線 木屋平工区	事業名	R5馬林 林間高越二戸線木屋平美馬市開設工事(担い手確保型)
林道区分	森林基幹道	級別区分	2級 設計速度 20 KM/H
年度	令和5年度	施工主体	徳島県
名称	縦断面図(残土処理場) 1 葉中 1 番		
施工地	徳島県 美馬市 木屋平		
縮尺	1/100	図面番号	14
審査者	設計者		
測点	No. 0 ~ No. 0+64.4		

木柵工
S=1/50



養生シート工標準施工図



養生シート標準規格 (単位: mm)

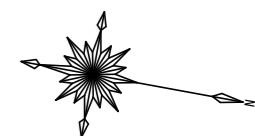
規格	材料	目	色	加工	厚	備
1,000×1,000	ポリエチレン	1.5×2.0mm	ブラック	30°	0.5	有種ワッシャー付属

材料表 (100m当り)

品	名	材	状	単位	数量	備
養生シート	1,000×1,000	m ²	110			有種ワッシャーを含む
止め釘	L=150	本	441			

(当初)

路線名	高越二戸線 木屋平工区	事業名	R5馬林 林間高越二戸線木屋平美馬市 開設工事 (担い手確保型)
林道区分	森林基幹道	級別区分	2級 設計速度 20 KM/h
年度	令和 5 年度	施工主体	徳島県
名称	定期固面 (残土処理場)	1	葉中 1 番
施工地	徳島県 美馬市 木屋平		
縮尺	1/200	図面番号	16
審査者		設計者	
測点	No.0 ~ No.0+64.4		



符号	底辺	高さ	面積
1	2.7	1.7	0.15
2	2.3	1.0	1.15
合計			4.35

符号	底辺	高さ	面積
1	7.8	2.7	10.53
2	5.4	1.6	4.44
合計			14.97

符号	底辺	高さ	面積
1	15.0	7.7	57.75
2	16.8	11.2	94.08
3	15.2	4.4	34.96
4	15.2	3.0	22.80
5	18.5	8.7	80.48
6	18.5	7.8	72.15
7	17.8	8.8	78.32
8	17.8	9.9	88.11
9	12.3	6.4	39.36
10	12.3	7.1	43.67
11	14.0	8.0	56.00
12	14.0	7.5	52.50
13	12.6	4.8	32.64
14	13.6	9.4	63.92
15	13.8	8.2	56.58
16	13.8	4.6	31.74
17	12.7	6.5	41.28
18	17.8	4.6	40.94
19	14.6	2.5	18.25
合計			1005.53

符号	底辺	高さ	面積
1	15.6	1.9	14.82
2	15.0	3.1	23.25
合計			38.07

符号	底辺	高さ	面積
1	6.7	2.8	9.38
2	6.7	2.7	9.05
合計			18.43

符号	底辺	高さ	面積
1	8.7	2.3	10.01
2	11.4	2.1	11.97
3	11.8	1.9	11.21
4	12.5	2.0	12.50
5	12.5	4.2	26.25
6	6.8	1.7	5.78
7	10.6	3.1	16.43
8	10.2	7.1	36.21
9	9.0	2.0	9.00
10	9.6	7.8	37.44
11	10.7	8.3	44.41
12	13.1	9.3	60.92
13	13.4	7.1	47.57
14	14.2	4.2	30.72
合計			380.42

符号	底辺	高さ	面積
1	14.3	7.5	53.63
2	14.6	8.5	62.05
3	16.6	9.7	80.51
4	16.6	8.6	71.38
5	15.6	7.3	56.94
6	15.6	8.1	63.18
7	17.7	8.7	77.00
8	17.7	8.2	72.57
9	13.7	11.2	76.72
10	13.5	3.5	25.65
合計			639.63

符号	底辺	高さ	面積
1	9.2	4.1	18.88
合計			18.88

符号	底辺	高さ	面積
1	12.8	6.8	43.52
2	16.1	6.9	55.59
3	18.0	3.2	28.80
4	18.0	7.5	67.50
5	12.6	5.3	33.38
6	18.8	11.1	104.34
7	18.8	6.8	63.92
8	17.4	4.3	37.41
9	21.2	7.1	75.28
10	21.2	6.9	73.14
11	10.5	5.5	28.88
12	10.1	7.0	35.35
13	11.9	3.9	23.21
14	16.2	6.3	51.06
15	16.2	11.7	94.17
16	16.2	10.7	86.65
17	4.9	3.1	7.55
18	15.9	4.1	32.65
19	14.0	3.7	25.95
20	9.6	2.8	13.44
21	9.5	2.2	10.45
22	4.1	2.7	5.54
23	4.1	1.2	2.48
合計			1000.13

符号	底辺	高さ	面積
1	7.4	1.7	6.46
2	12.3	3.2	19.66
3	14.2	1.9	13.36
4	16.4	3.1	25.42
5	16.4	5.7	48.74
6	14.7	8.7	63.95
7	14.0	2.0	28.00
8	13.1	6.9	45.20
9	14.8	1.2	8.76
10	14.6	4.0	29.28
11	16.7	4.4	36.74
12	16.7	8.4	70.14
13	14.2	4.4	31.24
14	15.4	10.5	80.85
15	16.2	7.8	63.18
16	16.2	5.8	46.88
17	15.7	8.7	68.30
18	15.7	7.7	60.45
19	15.7	10.8	84.76
20	15.7	4.6	28.11
21	14.2	7.1	50.41
22	14.2	7.1	50.41
23	16.8	6.4	53.76
24	16.8	12.2	102.48
25	17.6	5.7	50.16
26	17.6	2.0	17.60
27	13.0	1.9	12.35
28	12.1	1.5	9.08
合計			1204.22

符号	底辺	高さ	面積
1	5.2	2.3	5.88
2	6.7	4.7	15.75
3	13.4	5.2	34.84
4	13.6	7.4	50.32
5	14.5	1.2	8.70
6	14.5	3.4	24.65
7	14.0	5.8	40.88
8	15.1	6.6	49.83
合計			230.67

枝条片付 : 1553.91m²

(当初)

路線名	高越二戸線 木屋平工区	事業名	R5馬林 林間高越二戸線木屋平美馬市 開設工事 (担い手確保型)
林道区分	森林基幹道	級別区分	2級 設計速度 2.0 km/h
年度	令和5年度	施行主体	徳島県
名称	丈量図面	1	葉中 1 番
施行地	徳島県美馬市木屋平字音蔵		
縮尺	1/500	図面番号	1 7
審査者	設計者		
測点	No.134+8.3(MC.71) ~ No.151+16.0		